



कौटिल्य एकेडमी

IAS, IPS, MPPSC

अंतराष्ट्रीय

राष्ट्रीय

विज्ञान

अध्ययन

पर्यावरण

राजव्यवस्था

योजना/ नीति

कला-संस्कृति

अर्थव्यवस्था

सामाजिक मुद्दे



डेली करेंट
अफ़ेयर्स

01 जून 2024

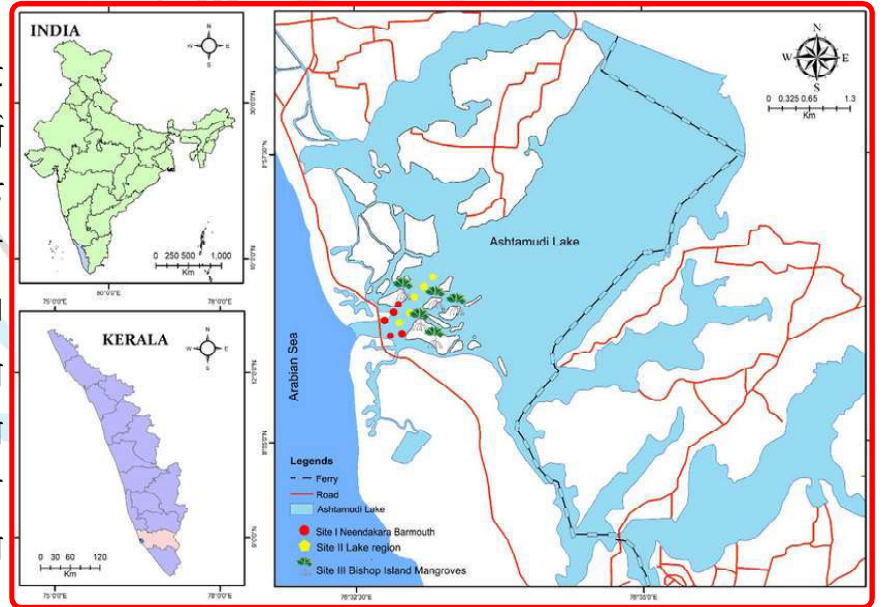
सप्ताह भर चर्चा में रहे महत्वपूर्ण स्थल

(अष्टमुडी झील)

- एक हालिया अध्ययन ने अष्टमुडी झील में माइक्रोप्लास्टिक प्रदूषण की सीमा पर प्रकाश डाला है।
- अध्ययन में खारे पानी की झील की मछलियों, शंख, तलछट और पानी में माइक्रोप्लास्टिक पाया गया।
- माइक्रोप्लास्टिक्स की उच्चतम प्रतिशत संरचना मैक्रोफौना में पाई गई, जिसमें मछली में 19.6% और शंख में 40.9% हिस्सा था।

अष्टमुडी झील:-

- अष्टमुडी झील, जिसे अष्टमुडी कयाल के नाम से भी जाना जाता है, केरल के कोल्लम जिले में स्थित एक झील है।
- यह केरल की दूसरी सबसे बड़ी झील है और इसे “केरल बैकवार्टर्स का प्रवेश द्वार” के रूप में जाना जाता है।
- यह झील अपनी हाउसबोट सवारी और बैकवाटर रिसॉर्ट्स के लिए प्रसिद्ध है और यह कई पौधों और पक्षियों की प्रजातियों का भी आवास है।
- अष्टमुडी नाम मलयालम शब्द अष्ट से आया है जिसका अर्थ है “आठ” और मुडी का अर्थ है “चोटियाँ” या “शाखाएँ”।
- झील की आठ भुजाएँ या चैनल हैं और इसका आकार ताड़ के आकार और ऑक्टोपस के आकार दोनों के रूप में वर्णित किया गया है।
- यह एक अद्वितीय आर्द्रभूमि पारिस्थितिकी तंत्र है जो मीठे पानी और खारे पानी को जोड़ता है, जिससे यह एक जैव विविधता हॉटस्पॉट बन जाता है।
- झील को कल्लादा नदी से पानी मिलता है, जो पश्चिमी घाट से निकलती है।
- 2012 में, अष्टमुडी झील को अंतरराष्ट्रीय महत्व की आर्द्रभूमि, रामसर साइट नामित किया गया था।



सत्यमंगलम टाइगर रिजर्व

तमिलनाडु वन विभाग ने हाल ही में सत्यमंगलम बाघ अभयारण्य में हाथियों की गणना शुरू की, जो तीन दिन तक चली।

सत्यमंगलम टाइगर रिजर्व :-

- सत्यमंगलम टाइगर रिजर्व तमिलनाडु राज्य में नीलगिरि बायोस्फीयर रिजर्व जैव विविधता में पूर्वी और पश्चिमी घाट के जंक्शन पर स्थित है।
- यह मुदुमलाई टाइगर रिजर्व, बांदीपुर टाइगर रिजर्व और बिलिगिरि रंगास्वामी मंदिर टाइगर रिजर्व और वन्यजीव अभयारण्य से सटा हुआ है।
- भारत के वन्यजीव संरक्षण अधिनियम के तहत 2013 में एक बाघ अभयारण्य के रूप में स्थापित, सत्यमंगलम टाइगर रिजर्व एक प्रतिष्ठित संरक्षित क्षेत्र का दर्जा रखता है, जो अपनी समृद्ध जैव विविधता और प्रमुख प्रजातियों के संरक्षण के लिए समर्पित है।
- **जीव-जंतु:** सत्यमंगलम टाइगर रिजर्व में प्रमुख जीव प्रजातियों में हाथी, बाघ, तेंदुआ, स्लॉथ भालू, गौर, काला हिरण, चित्तीदार हिरण, जंगली सूअर, ब्लैक-नैड खरगोश, आम लंगूर, नीलगिरि लंगूर, धारीदार गर्दन नेवला और बोनट मकाक शामिल हैं।
- **वनस्पति:** रिजर्व विविध वनस्पतियों को समेटे हुए है, जिसमें नीम, इमली, जाइरोकार्पसजैक्विनी, चंदन, रैंडी डुमेटोरम आदि शामिल हैं।

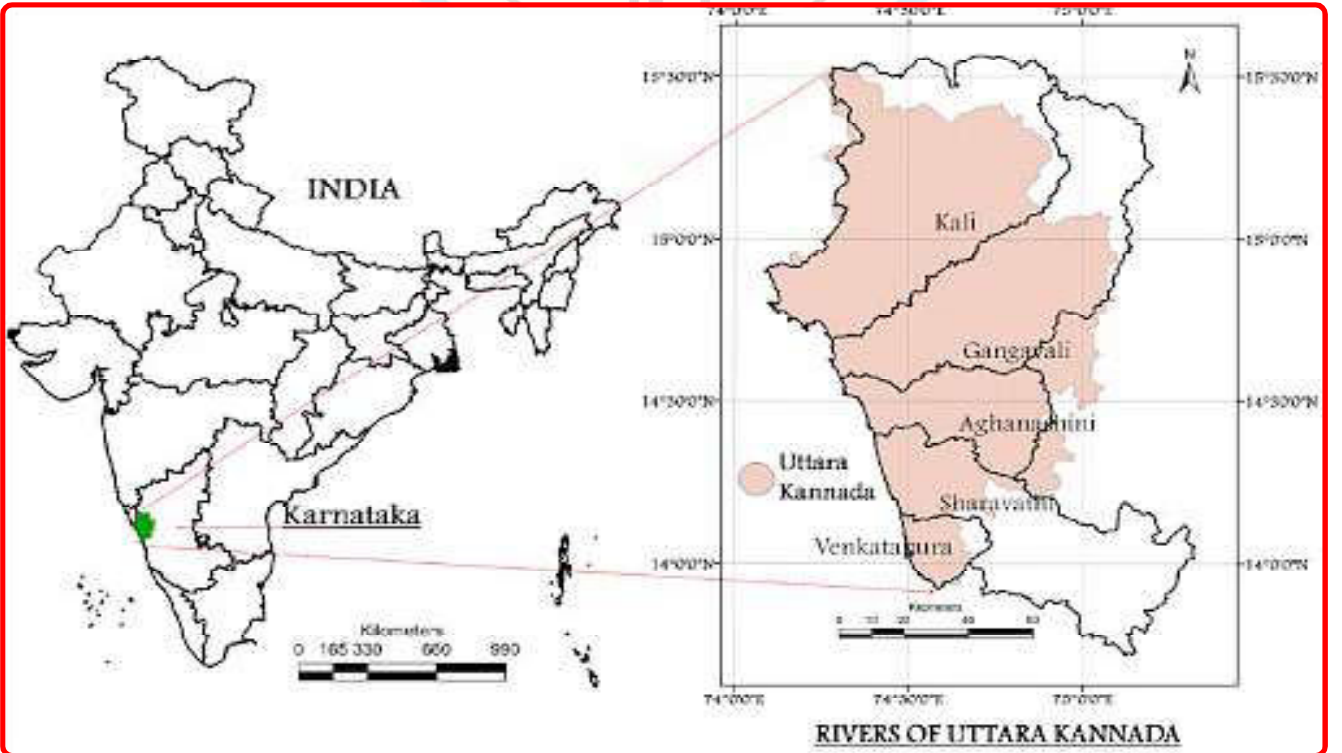


शरावती नदी

राष्ट्रीय हरित अधिकरण (एनजीटी) ने राज्य पर्यावरण प्रभाव आकलन प्राधिकरण (एसईआईए) और खान एवं भूविज्ञान विभाग को शरावती नदी के तटीय क्षेत्र में किसी भी तरह के गैरकानूनी/अवैध रेत खनन को रोकने का निर्देश दिया है।

शरावती नदी :-

- शरावती नदी का कर्नाटक राज्य से उगम और प्रवाह होती है।
- इसका उद्ग पश्चिमी घाट में अम्बुतीर्थ से होता है और अरब सागर में मिलने से पहले पश्चिम की ओर बहती है।
- यह नदी भारत के सबसे ऊंचे झरनों में से एक जोग जलप्रपात बनाने के लिए प्रसिद्ध है।
- यह हरिद्रावती, सावित्री, वरही, यागाची और कुंदापुर नदियों सहित सहायक नदियों द्वारा पोषित होती है।
- महात्मा गांधी जलविद्युत स्टेशन और शरावती घाटी परियोजना, जो झरने से नीचे की ओर स्थित हैं, कर्नाटक राज्य के लिए अधिकांश बिजली उत्पन्न करती है।
- शरावती नदी के बेसिन में कई तरह के भूमि उपयोग हैं, जिनमें सदाबहार, अर्ध-सदाबहार, नम पर्णपाती, झाड़ीदार, कांटेदार और बिना जंगल वाले जंगल शामिल हैं।
- **प्रमुख सहायक नदियाँ:** नंदीहोल, हरिद्रावती, माविनाहोल, हिलकुंजी, येनेहोल, हुर्लिहोल और नागोडिहोल।

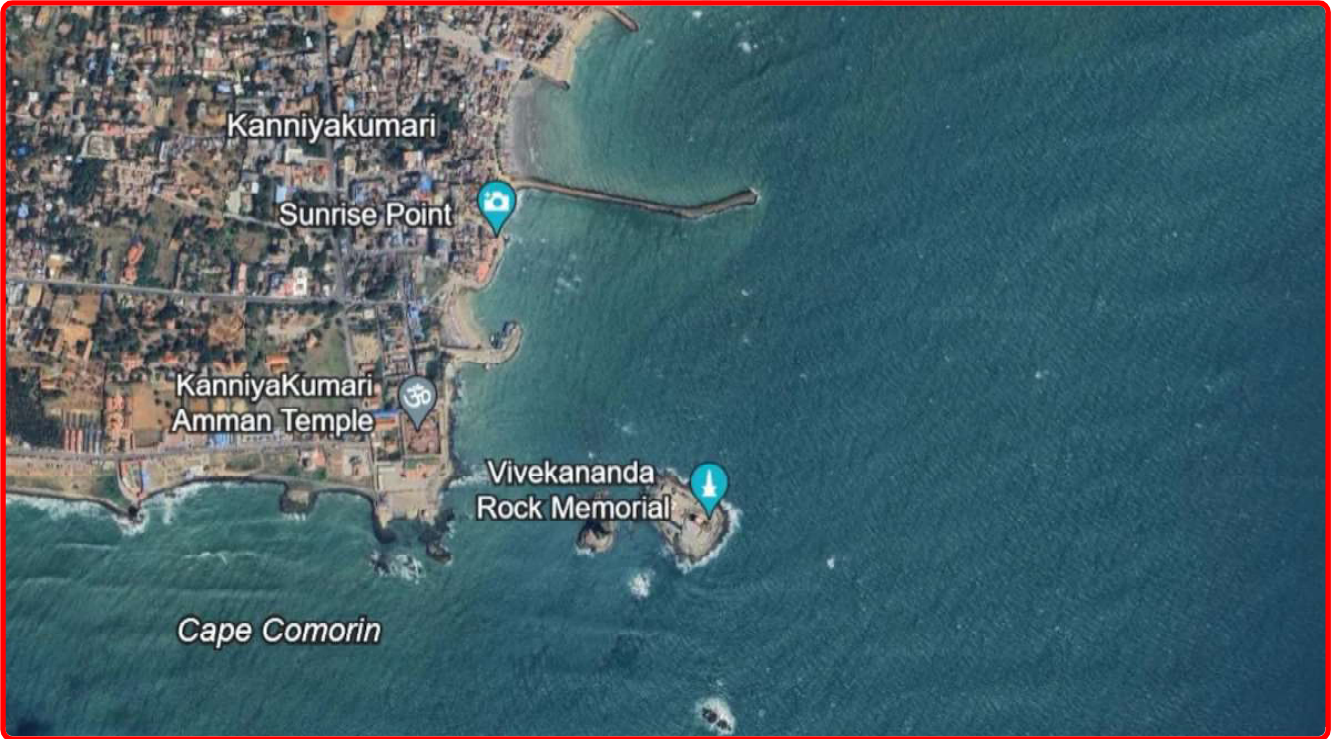


विवेकानन्द रॉक मेमोरियल

PM नरेंद्र मोदी की कन्याकुमारी के विवेकानन्द रॉक मेमोरियल में 45 घंटे की ध्यान साधना पूरी हो गई। शनिवार (1 जून) को ध्यान का तीसरा दिन था। आज सूर्योदय के समय मोदी ने सूर्य को अर्घ्य दिया। ध्यान मंडपम की परिक्रमा की।

विवेकानन्द रॉक मेमोरियल:-

- विवेकानन्द रॉक मेमोरियल भारतीय उपमहाद्वीप के सबसे दक्षिणी सिरे पर, कन्याकुमारी, तमिलनाडु के तट पर एक छोटे चट्टानी द्वीप पर स्थित है।
- इस स्मारक का उद्घाटन 1970 में किया गया था और इसे भारत के सबसे सम्मानित आध्यात्मिक नेताओं और दार्शनिकों में से एक स्वामी विवेकानन्द के सम्मान में बनाया गया था।
- यह दिसंबर 1892 में स्वामी विवेकानन्द की उस यात्रा की याद दिलाता है, जहां उन्होंने 1893 में शिकागो में विश्व धर्म संसद में भाग लेने से पहले ध्यान किया था और ज्ञान प्राप्त किया था।
- स्मारक में दो मुख्य संरचनाएँ हैं: विवेकानन्द मंडपम, जिसमें एक ध्यान कक्ष (ध्यान मंडपम) और एक सभा कक्ष (सभा मंडपम) शामिल है और श्रीपाद मंडपम, देवी के पदचिह्न को चिह्नित करता है, जिसके बारे में माना जाता है कि देवी ने चट्टान को आशीर्वाद दिया था।



कृष्णा नदी

विजयवाड़ा में प्रकाशम बैराज से अतिरिक्त पानी छोड़े जाने के बाद मछुआरे कृष्णा नदी में मछली पकड़ने की तैयारी कर रहे हैं।

कृष्णा नदी :-

- कृष्णा नदी महाराष्ट्र के पश्चिमी घाट में महाबलेश्वर क्षेत्र से निकलती है।
- यह बंगाल की खाड़ी में गिरने से पहले महाराष्ट्र, कर्नाटक और आंध्र प्रदेश राज्यों से होकर प्रवाहित होती है।
- यह प्रायद्वीप की पूर्व की ओर बहने वाली दूसरी सबसे बड़ी नदी है।
- कृष्णा नदी की प्रमुख दाहिने किनारे की सहायक नदियों में वेन्ना, कोयना, पंचगंगा, दूधगंगा, पाटप्रभा, मालाप्रभा और तुंगभद्रा शामिल हैं, जबकि प्रमुख बाएं किनारे की सहायक नदियों में भीमा, डिंडी, पेदावागु, हलिया, मुसी, पलेरु और मुनेरु शामिल हैं।
- कृष्णा नदी पर कई महत्वपूर्ण बांध और जलाशय बनाए गए हैं, जिनमें नागार्जुन सागर बांध (दुनिया के सबसे बड़े चिनाई वाले बांधों में से एक), श्रीशैलम बांध और अलमाटी बांध शामिल हैं।
- महाराष्ट्र, कर्नाटक, आंध्र प्रदेश और तेलंगाना राज्यों के बीच जल-बंटवारा विवादों को हल करने के लिए कृष्णा जल विवाद न्यायाधिकरण (KWDT) का गठन किया गया है।



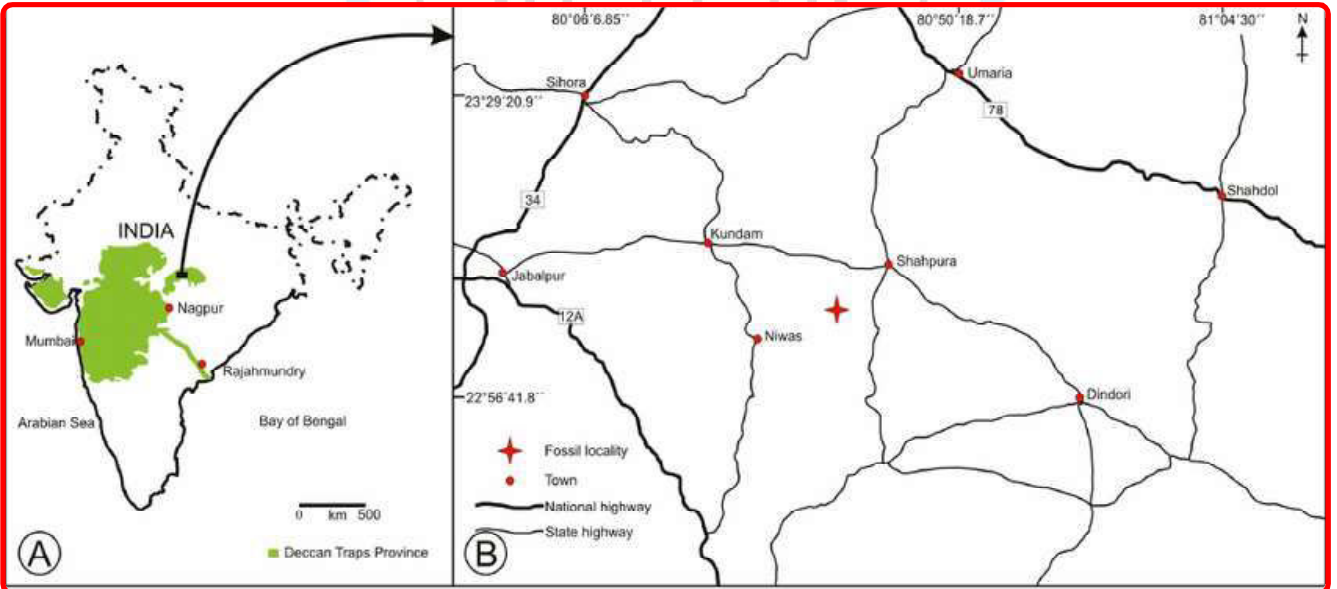
घुघवा राष्ट्रीय जीवाश्म उद्यान

घुघवा राष्ट्रीय जीवाश्म उद्यान (*Ghughwa Fossils Park*) में जीवाश्म लकड़ी से बनी प्रागैतिहासिक कलाकृतियां प्राप्त हुई हैं।

यह खोज आदि मानवों द्वारा औजारों के निर्माण हेतु जीवाश्म वृक्षों के तनों के उपयोग का संकेत देती हैं।

घुघवा राष्ट्रीय जीवाश्म उद्यान :-

- अवस्थिति: यह मध्य प्रदेश के डिंडोरी जिले में स्थित है।
- **वन:** उष्णकटिबंधीय शुष्क पर्णपाती वन।
- इसे 1983 में राष्ट्रीय उद्यान के रूप में अधिसूचित किया गया था।
- इस उद्यान में ऐसे पादपों के जीवाश्म मौजूद हैं, जो 40 मिलियन से 150 मिलियन वर्ष पहले भारत में मौजूद थे।
- यहां से प्राप्त उल्लेखनीय वस्तुओं में शामिल हैं; काष्ठीय पादप (यूकेलिप्टस, खजूर, नीम आदि), लताएं, पत्तियां, फूल, फल आदि के संरक्षित जीवाश्म और डायनासोर के अंडों के जीवाश्म।



पेरियार नदी

‘केरल की जीवन रेखा’ कही जाने वाली पेरियार नदी में बड़े पैमाने पर मछलियां मर गईं।

माना जा रहा है कि यह घटना एडयार औद्योगिक क्षेत्र से होने वाले औद्योगिक प्रदूषण के कारण हुई है, जिससे मछलीपालकों को भारी नुकसान हुआ है और स्थानीय पारिस्थितिकी तंत्र बाधित हुआ है।

पेरियार नदी;-

- यह केरल की एक बारहमासी और सबसे लंबी नदी है।
- यह पश्चिमी घाट की शिवगिरि पहाड़ियों से निकलती है।
- यह पेरियार टाइगर रिजर्व से होकर बहती है और पेरियार झील (मानव निर्मित जलाशय) तक पहुंचती है।
- यहां से पानी वेम्बनाड झील में और अंत में अरब सागर में गिरता है।
- **सहायक नदियां:** मुतिरापुड़यार, मुल्लायार, चेरुतोनी, पेरिंजनकूट्टी, एडमाला आदि।
- **पेरियार बेसिन पर मुख्य बांध:** इडुक्की, मुल्लापेरियार, एडमालायर आदि।
- शंकराचार्य का जन्मस्थान ‘कलाडी’ पेरियार के तट पर ही स्थित है। शंकराचार्य ने अद्वैत दर्शन का प्रतिपादन किया गया था।



न्यीशी जनजाति

अरुणाचल प्रदेश की पर्वतारोही और क्रिकेटर कबाक यानो ने माउंट एवरेस्ट पर चढ़ने वाली पहली न्यीशी महिला बनकर इतिहास रच दिया है।

न्यीशी जनजाति:-

- इस जनजाति को पहले डफला के नाम से जाना जाता था।
- यह अरुणाचल प्रदेश का सबसे बड़ा नृजातीय समुदाय है।
- यह समुदाय मानता है कि वे अबो तानी (पृथ्वी पर पहले इंसान की संतान) के वंशज हैं।
- इस कारण से न्यीशी, आदी, गालो, अपातानी इत्यादि स्वयं को तानी जनजातीय समुदाय कहते हैं।
- न्यीशी समाज न तो जाति व्यवस्था पर आधारित है और न ही वर्गों में विभाजित है।
- इस समुदाय में एक गौण प्रकार का सामाजिक विभेद मौजूद है, जो जन्म या व्यवसाय से निर्धारित नहीं होता है।
- इस जनजाति में बहुपत्नीत्व विवाह (Polygyny) का नियम प्रचलित है।
- यह समुदाय लोंगटे उत्सव (नए कृषि मौसम का प्रतीक) मनाता है।



नरवा नदी

हाल ही में रूस और एस्टोनिया के बीच एक नया विवाद सामने आया है, जो नरवा नदी पर नेविगेशन मार्करों को हटाने के इर्द-गिर्द केंद्रित है, जो दोनों देशों के बीच सीमा का हिस्सा है।

नरवा नदी:-

- नरवा बेसिन एस्टोनिया के पूर्वी भाग में बाल्टिक सागर बेसिन और रूसी संघ के उत्तर- पश्चिमी भाग में अवस्थित है।
- नरवा नदी बेसिन में महत्वपूर्ण सीमा-पार जल निकाय: पीप्सी झील और नरवा जलाशय।
- यह पीप्सी झील को फिनलैंड की खाड़ी (बाल्टिक सागर) से जोड़ती है।
- दक्षिण की ओर भूमि की एक समान लंबाई, इसके साथ और एक बहुत लंबी मध्यवर्ती झील, पूरी तरह से एस्टोनिया - रूस सीमा बनाती है।



अलास्का की नदियां नारंगी रंग की हुईं

- अलास्का की नदियां और दूसरी जल धाराएं तेजी से अपना रंग बदल रही हैं। उनका पानी सफेद और नीले से बदलकर अब नारंगी रंग का हो रहा है।
- यह असर पिछले पांच से 10 साल में देखा गया है। इसका कारण जानने के बाद वैज्ञानिक भी हैरान हैं। रंग बदलने से नदियों का पानी विषाक्त हो रहा है।
- ऐसा जलवायु परिवर्तन के कारण पर्माफ्रॉस्ट के पिघलने से हो रहा है।
- पर्माफ्रॉस्ट के पिघलने से हजारों वर्षों से दबी विषाक्त धातुएं वातावरण में प्रकट होती हैं। इससे नदियां अत्यधिक अम्लीय हो जाती हैं।
- अलास्का की नदियों के जल का रासायनिक विश्लेषण किया गया है। इस विश्लेषण में इन नदियों के जल में जिंक, निकल, तांबा, कैडमियम और लोहे की सांद्रता के उच्च स्तर दर्ज किए गए हैं।

अलास्का;-

- यह संयुक्त राज्य अमेरिका का एक राज्य है।
- यह उत्तरी अमेरिका महाद्वीप के सुदूर उत्तर- पश्चिम में अवस्थित है।
- इसके उत्तर में ब्यूफोर्ट सागर और आर्कटिक महासागर; दक्षिण में अलास्का की खाड़ी और प्रशांत महासागर तथा पश्चिम में बेरिंग सागर एवं चुक्सी सागर स्थित हैं।



अलास्का में ये क्या हो रहा?

डेली करंट अफेयर्स प्रश्नोत्तरी

1. एयरपोर्ट काउंसिल इंटरनेशनल की नवीनतम रिपोर्ट के अनुसार विश्व का सबसे व्यस्त हवाई अड्डा कौनसा बना है ?
 (अ) हर्ट्सफील्ड जैक्सन
 (ब) इंदिरा गांधी
 (स) दुबई एयरपोर्ट
 (द) लंदन हीथ्रो एयरपोर्ट
 उत्तर-हर्ट्सफील्ड जैक्सन
2. किसे विश्व पशु स्वास्थ्य संगठन के महानिदेशक के रूप में चुना गया है ?
 (अ) डॉ मोनिक एलोइट
 (ब) इमैनुएल सौबेरन
 (स) लिंडी कैमरून
 (द) इला जोक्स
 उत्तर-इमैनुएल सौबेरन
3. हाल ही में हुरुन इंडिया आर्ट लिस्ट 2024 में कौन शीर्ष पर रहे हैं ?
 (अ) विजय सिन्हा (ब) अपूर्व चंद्रा
 (स) अनीश कपूर (द) जय शाह
 उत्तर-अनीश कपूर
4. हाल ही में भारत का पहला शहरी रोपवे अगस्त 2024 में बनकर तैयार हो जाएगा ?
 (अ) भोपाल (ब) जबलपुर
 (स) अयोध्या (द) वाराणसी
 उत्तर-वाराणसी
5. हाल ही में किस देश के वैज्ञानिकों ने दुनिया का पहला लकड़ी का उपग्रह तैयार किया है?
 (अ) अमेरिका
 (ब) जापान
 (स) उत्तर कोरिया
 (द) चीन
 उत्तर-जापान
6. किस राज्य के उच्च न्यायालय ने अपनी महिला कर्मचारियों के लिए मासिक धर्म अवकाश नीति शुरू की है ?
 (अ) सिक्किम (ब) नागालैंड
 (स) असम (द) मणिपुर
 उत्तर-सिक्किम
7. कौन सा ग्रह पहले की तुलना में अधिक ज्वालामुखीय रूप से सक्रिय प्रतीत हो रहा है?
 (अ) बुध (ब) शुक्र
 (स) पृथ्वी (द) मंगल
 उत्तर-शुक्र
8. किस मंत्रालय ने राष्ट्रीय बाल भवन में समर फिएस्टा 2024 का उद्घाटन किया है?
 (अ) गृह मंत्रालय
 (ब) शिक्षा मंत्रालय
 (स) विदेश मंत्रालय
 (द) रक्षा मंत्रालय
 उत्तर-शिक्षा मंत्रालय

9. दुनिया का पहला 3D प्रिंटेड इंजन प्रक्षेपित करने वाली दुनिया की पहली कंपनी कौन बनी है?

- (अ) वनवेब
(ब) अग्निकुल कॉसमॉस
(स) मैपमायइंडिया
(द) लार्सन एंड टुब्रो

उत्तर-अग्निकुल कॉसमॉस

10. भारतीय राष्ट्रीय अभिलेखागार ने किस देश में पहले विदेशी परियोजना शुरू की है?

- (अ) ब्राजील
(ब) स्पेन
(स) घाना
(द) ओमान

उत्तर-ओमान

11. भारत का पहला मल्टीमॉडल लॉजिस्टिक्स पार्क कहां बनाया जाएगा?

- (अ) भोपाल
(ब) पुणे
(स) चेन्नई
(द) मुंबई

उत्तर-चेन्नई

12. T20 विश्व कप 2024 किस देश में शुरू हुआ है?

- (अ) भारत और श्रीलंका
(ब) इंग्लैंड और आयरलैंड
(स) ऑस्ट्रेलिया और न्यूजीलैंड
(द) अमेरिका और वेस्टइंडीज

उत्तर-अमेरिका और वेस्टइंडीज

