

ANSWER BOOK

उत्तर पुस्तिका

कॉलम में प्रश्न क्रमांक तथा उपक्रमांक अंकित करें

1A	राष्ट्रीय आय	वित्तीय वर्ष में उत्पादित वस्तु
1B	राष्ट्रीय आय	वित्तीय वर्ष में उत्पादित वस्तु
2A	विदेश से प्राप्त शुद्ध आय	
2B	मूल्य ह्रास	
3A	मापन -	GNP, GDP, (MNP) _{FC}
3B	लाभ उद्योग मापक	
4A	(a) उद्योग वस्तु निर्यात	
4B	(b) लाभ सेल्स	
4C	(c) स्थानीय संसाधन प्रयोग	
4D	(d) देश का वस्तु निर्यात प्रयोग	
5A	जीवन सत्याशा	
5B	किसी विधिक क्षेत्र में एक निश्चित समय में	
5C	लोगों की संख्या का अनुपात	
5D	वर्तमान में भारत में जीवन सत्याशा 68.9 वर्ष	

Leave Blank
रिक्त छोड़ें

Do not write beyond this line

Leave Blank
रिक्त छोड़ें

ANSWER BOOK उत्तर पुस्तिका

कॉलम में प्रश्न क्रमांक तथा उपक्रमांक अंकित करें

□□E

विधि साध्य मुक्त

□□

रुद्ध मुद्रा लिये डिमि देना जरूरी है
सबान की लाती है इसे निवार करना बाध्यता

□□

होती है

□□F

जीम रूप =

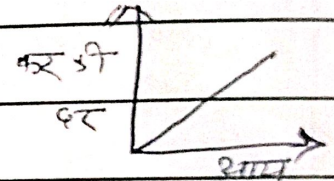
डिलिटल लेम देन बहाने हेतु
दण्ड में यह सेप लांच दिया
गया

□□

□□H

संगामी

कर की दर व आय



□□

उसने आय बढ़ने के साथ कर की दर भी बढ़ा दी

□□

□□J

उद्दान

विकास

उद्देश्य का आम नागरिक

□□

→

सुरक्षा जे हो तब वहनीय बापुने
का विस्तार

□□K

राष्ट्रीय सार्विकी आयोज

□□

यह

जन संख्या, गरीबी, बेरोजगारी

आदि सुनिश्चित करण है सन प्रदान करवाए



ANSWER BOOK

उत्तर पुस्तिका

कौशल में प्रश्न क्रमांक तथा उपक्रमांक अंकित करें

मुख्य सहायक राज्य वस्त्र निगम

स्थापना - इन्दौर

उद्देश्य -

→ वस्त्रोद्योग को प्रोत्साहित करना

→ वित्त सहायता

→ विपणन

कस्टमर रिप्लेसमेंट योजना

अनुसूची - 9-B

अनु० 243ZH-243ZT

यह

सावधान

97 वें संविधान संशोधन

243 वा

ART

यह

कृषकों से सावधान्य लेकर

बफर स्टॉक बनाती हैं। सरकार पशु

पर राज्यों को बल आवंटित करती है

सहायक राज्य कार्ड (2016)

(1)

सहायक राज्य, उपलब्ध जोखिम, की जाँच

इस उसी अनुसूची हडि होलाहति 511

(11)

सहायक अनुसूची राज्य कार्ड चित्रण



Leave Blank
रिक्त छोड़ें

Do not write beyond this line

Leave Blank
रिक्त छोड़ें

ANSWER BOOK

उत्तर पुस्तिका

कॉलम में प्रश्न क्रमांक तथा उपक्रमांक अंकित करें

न्यूनतम समर्थित मूल्य

2A

□□

□□

□□

□□

□□

□□

□□

□□

□□

□□

□□

□□

यह एक प्रकार से लकड़ों की यातायात द्वारा
 की जाती है।
 इसमें लकड़ों का टाकर द्वारा प्रति वर्ष
 शगुनियों का खरीदारी पूर्व ही जांच तथा
 किया जाता है। इसी कारण से लकड़ों को खाने
 के लिए यह सभी वस्तुओं को कटौत
 हो चुका होता है।
 लाभ
 (1) लकड़ों की लागत से ज्यादा कीमत
 (2) लकड़ों की आय बढ़ाने।
 (3) बाजार में खाने के लिए लकड़ों की
 इसी प्रकार पर खरीदारी करके बकर स्टॉक
 निमित्त होते हैं।
 (4) लकड़ों की आय की सुरक्षा मिलने
 से लकड़ों में निवेश बढ़ता है जिससे
 उत्पादन होता है।
 से विशेषी दुहा प्राप्त होती है।
 (5) लकड़ों की आय में इसी।



ANSWER BOOK

उत्तर पुस्तिका

कौलम मे प्रश्न क्रमांक तथा उपक्रमांक अंकित करे

स्वतंत्रता बाद कृषि की तकनीकें

हरित क्रांति

प्रथम चरण - 1967-69

- (क) जेडू व चावल के उत्पादन को लक्ष्य बनाया
- (ख) उन्नत बीज, उर्वरक कीटनाशी प्रयोग
- (ग) उत्तर भारत के राज्य लाभान्वित

द्वितीय चरण - 1984-85

- (क) चावल, दलहन उत्पादन लक्षित
- (ख) समग्र भारत में समार

(ग) सहायक कृषि (विशेषीय कृषि योजना (1984-85))

लक्ष्य - स्वाधाय, तिलहन, दलहन, फल, सब्जियाँ उत्पादन हल्लि।

- उपाय - (क) 654 सिंचाई प्रकृति।
- (ख) सतह व धरणीय कृषि।

- (ग) लालमूला कृषि - आलू उत्पादन।
- पीली कृषि - सरसो उत्पादन।
- गोल कृषि - आलू उत्पादन।

ANSWER BOOK

उत्तर पुस्तिका

कॉलम में प्रश्न क्रमांक तथा उपक्रमांक अंकित करें

□□	समावेशी विकास व उपाय
□□	समाज के हरेक वर्ग को विकास की मुख्य धारा में लाना समावेशी विकास कहलाता है।
□□	<u>विशेषता</u>
□□	(क) सबको समान राजनीतिक अधिकार।
	(ख) विल तक सबको पहुँच।
□□	(ग) अच्छा जीवन स्तर तक सबको पहुँच।
	(घ) स्वास्थ्य व लैंगिक शिक्षा की उपलब्धता।
□□	संविधान के अन्तर्गत।
□□	(क) सबको रोजगार।
	(ख) गरीबी को इन्तकाल।
□□	(ग) स्वच्छता व पेयजल का अधिकार।
□□	<u>उपाय</u>
	(क) चुनाव लड़ने व मतदान की स्वतंत्रता।
□□	(ख) प्रशासन में जन सहभागिता।
	(ग) सार्वजनिक शिक्षा व स्वास्थ्य आवश्यकताओं का विकास।
□□	(घ) ग्रामीण विकास एवं लड़ने की क्षमता।
□□	(ङ) विविध समावेशन।
	(च) ग्रामीण अवसर संचयन को विकास।



ANSWER BOOK

उत्तर पुस्तिका

कॉलम में प्रश्न क्रमांक तथा उपक्रमांक अंकित करें

वैश्वीकरण का रोजगार पर प्रभाव

□ □

□ □

(11) मल्टीनेशनल कंपनियों का भारत आगमन से रोजगारों का सृजन हुआ है।

□ □

(12) विदेशी तस्करी आगमन से नए उद्योगों की स्थापना सिंहासित किए गए उत्पादन बढ़ा है जिससे हमारे देश को लाभ हो रहा है।

□ □

□ □

(13) तस्करी विदेशी निवेश से नए उद्योगों की स्थापना हुई है। निवेशों से रोजगार सृजन किया है।

□ □

□ □

(14) IT, कानून जैसे नवीन क्षेत्र का निर्माण करने में रोजगार सृजित होते हैं।

□ □

(15) ज्ञान आधारित व्यवस्था का एक बड़ा रोजगार सृजक है।

□ □

(16) नगरात्मक स्थापना

□ □

(17) छोटे उद्योगों का पतन होने से बड़े माध्यमों में ईशाल रहित मजदूर रोजगार हुआ है।

□ □

□ □

(18) तस्करी हस्तक्षेप करने से मात्र मात्र पर निर्भरता घटी है।



(19)

मान प्रसिद्ध स्केल IT, कानून के क्षेत्रों में स्थापना Skill मांगते हैं। जिससे भारत में रोजगार न

Leave Blank
रिक्त छोड़ें

Do not write beyond this line

Leave Blank
रिक्त छोड़ें

पुणेकर मुख्य परीक्षा मॉडल उत्तर पुस्तिका

ANSWER BOOK

उत्तर पुस्तिका

कॉलम में प्रश्न क्रमांक तथा उपक्रमांक अंकित करें

स्मार्ट सिटी एवं लाभा

□□

□□

□□

□□

□□

□□

□□

□□

□□

□□

□□

□□

प्रारम्भ - 25-June - 2015

उद्देश्य - शहरी अवसंरचना विकास

चयन - 100 शहर , प्रतिभागिता द्वारा

वित्त - प्रत्येक शहर 100 करोड़

लाभ

(1) शहरी सड़क व परिवहन विस्तार ।

(2) अपशिष्ट संचयन व्यवस्था ।

(3) बेहतर बिजुत आपूर्ति ।

(4) सार्वजनिक परिवहन व्यवस्था ।

(5) ई-गवर्नेंस विकास ।

(6) स्वास्थ्य व शिक्षा व्यवसंरचना का विस्तार

(7) संचार साधनों का विस्तार

(8) स्टीट लाबट एवं पार्किंग

(9) अपराध नियंत्रण व्यवस्था ।

(10) मनोरंजन स्थलों का निर्माण

(11) जल संधारण प्रणाली का विकास

(12) सर्वोच्च इन्फ्रानि निर्माण

ANSWER BOOK

उत्तर पुस्तिका

कृपया प्रश्न क्रमांक तथा उपक्रमांक अंकित करें

प्रत्यक्ष विदेशी निवेश

ऐसा विदेशी निवेश जो निवेशक को किसी कंपनी में अपने 10% शेयर दिलाता है उसे स्वयंसेवक का दायित्व होता है

निर्यात / आयात में महत्व

(1) विदेशी निवेशकों का निवेश बढ़ता है तो विदेशी मुद्रा भी बढ़ती है

(2) कंपनियों में स्वयंसेवक शामिल करने पर निर्यात का निष्पादन स्वतंत्र उत्पादन बढ़ता है

(3) उत्पादन बढ़ने से निर्यात बढ़ता है और आयात घटती है इससे व्यापार घाटा सुधरता होता है

(4) नई कंपनियाँ खोलने पर व्यापक रोजगार सृजन होता है

(5) इससे नई तकनीक का आगमन होता है

(6) प्रतियोगिता में रहती होती है जिससे बहुत लाभ होता है गुणवत्ता बढ़ती है

पुणेकर मुख्य परीक्षा मॉडल उत्तर पुस्तिका

Leave Blank
रिक्त छोड़ें

Do not write beyond this line

Leave Blank
रिक्त छोड़ें



कॉलम में प्रश्न क्रमांक तथा उपक्रमांक अंकित करें

शहरी परिवहन चुनौतियाँ

□□

□□

□□

□□

□□

□□

□□

□□

□□

□□

□□

□□

(1) अच्छे सड़क व रेल अवसंरचना ।

स्वास्थ्य सड़क व रेल सब मिला कर ही सम्भव है

मकान ।

(2) इन्फ्रास्ट्रक्चर

शहरों में व्यापक जनसंख्या से इन्फ्रा

स्ट्रक्चर की समस्या सामने है।

(3) प्रदूषण

वैकल्पिक इंधन जैसे एलपी गैस को रचना

प्रोत्साहित करने पर काम चल रहा है।

(4) इंधन लागत

इंधन की बढ़ती लागत शहरी परिवहन

की समस्या बन रहा है।

(5) व्यक्तिगत वाहन में बढ़ि।

व्यक्तिगत वाहन की संख्या बढ़ने से

सड़क स्तर भी बढ़ा है तथा इंधन मोंग

बढ़ी है।

(6) अत्यंत भीड़

वाहन की संख्या से व्यापक मात्रा

यह स्थिति कोरोना काल में काफी

सड़कों पर संकट पैदा कर सकता है।

(7) स्टील बरतों की भी बरतार



प्रश्न के प्रश्न क्रमांक तथा उपक्रमोंक अंकित करें

गरीबी के मापक

गरीबी रेखा

~~तकसाली~~

~~तकसाली~~

इसका निर्धारण नीति आयोग करता है। यह पोषण आधारित मानक है। इसमें गरीबी रेखा है 2400 रु। व शहरी है 2100 रु। इलेरी निर्धारित है। इससे कम उपलब्धता प्राप्त करने के लिए गरीब गरीबी में आते हैं।

Leave Blank
रिक्त छोड़ें

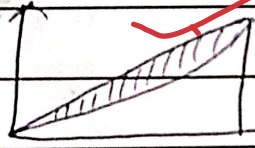
~~नरपेक्ष~~

Do not write beyond this line

(11) मापक गरीबी

2 मिनट काप लगी है वीच माप विमता की माप लीरेका बल-

3 लक्षि
आमाप
आ
मेचपी



बहु जितना खर्च करता है उतनी ही माप विमता कम होती है।

(12) गिनी गुणांक →

हाथों की विविधता

समता रेखा के नीचे आता है।

(13) मासिक प्रति व्यक्ति उपभोग

शहरी - 1500 रु

ग्रामीण - 816

Leave Blank
रिक्त छोड़ें



यदि लक्षि की मरफे पुणेकर मुख्य परीक्षा मॉडल उत्तर पुस्तिका इससे कम तो गरीब कहलाते हैं।

उत्तर पुस्तिका

~~कॉलम में प्रश्न क्रमांक तथा उपक्रमांक अंकित करें~~

~~उत्तर पुस्तिका~~

11

□ □

11

11

11

□ □

11

11

11

11

11

~~(1) लाना की चयन~~

~~(1) लाली~~

~~रारोली~~

~~वर्तनी~~

(11) कक्षा लाभापूर्ति खाता लाभ लेना

(ii) उपप्राप्ति होरेज युव लेखनाए, जिससे

2015 2016

(10) पारदर्शिता से कमी देने से हाल ही में

(12) पत्र लिखिए।
मेरे दोस्त राजन घोषाल दुम्हा

ગુજરાત કે રાજ રહી છે મનમની
કરના

(10) अरु गुणवत्ता के रक्षा कार्य को बच कर
सुराव गुणवत्ता अनाज को बितरे।

~~टीका/ सरकार पर आधिकारी बोझ बढ़ता है~~

~~(ख) औपचारिक गणना के लिए क्विज की~~

~~मनुष्य जरूरत पूरि नहीं कर सकता।~~

(11) ~~फलन व सन्नियों की उपस्था~~



ANSWER BOOK

उत्तर पुस्तिका

कॉलम में प्रश्न क्रमांक तथा उपक्रमांक अंकित करें

संबन्धन कारक एवं उपाय

□□

□□

(1) सामाजिक कारक

(4)

विवाह \Rightarrow विवाह से महिलाओं को अवसर
प्रदान होता है।

□□

□□

(5) सामाजिक नियोजितता

इससे पीड़ित वही प्रवास करती है।

□□

□□

(11) आर्थिक कारक

(5)

राजगार हाजिरे में उदात्त से यह मा
दूसरे राज्यों की ओर प्रवासन

□□

(5)

अच्छे स्वास्थ्य व शिक्षा ले प्रवास

(11)

अच्छे जीवन स्तर प्रदान है।

□□

(1111)

राजनीति \Rightarrow निरकुश व अन्यायी शासन
प्रवास करित करता है।

□□

(10)

धार्मिक

धार्मिक उन्माद व हिंसा अक्सर वहाँ
को प्रवास करती है।

□□

उपाय

PURA

(1) उदात्तों से पीड़ित लोगों में उद्योग स्थापना

(4)

हृषि आधारित उद्योग विकास

□□

(10)

पीड़ित लोगों में बेहतर स्वास्थ्य व शिक्षा



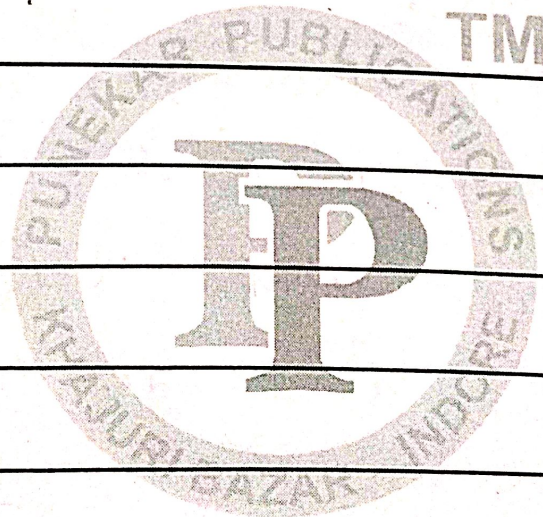
पुणेकर मुख्य परीक्षा मॉडल उत्तर पुस्तिका

ANSWER BOOK

उत्तर पुस्तिका

क्रमांक तथा उपक्रमांक अंकित करें

- (क) स्थायी व उल्लेखनीय शासन स्थापना
- (ख) धर्मनिरपेक्षता एवं सहिष्णुता अपनाना
- (ग) सामाजिक विध्वानों व उदार दृष्टिकोण से सामाजिक समानता स्थापना ।



पुणेकर

ANSWER BOOK

उत्तर पुस्तिका

अंश में प्रश्न क्रमांक तथा उपक्रमांक अंकित करें

1

2

3

4

5

6

7

8

9

10

11

12

भारत गाँवों का देश है जहाँ ग्रामीण परिवेश में पाई जाती है। इसमें निहित मुँह निम्नलिखित हैं लिखा समाधान इसे देश का सर्वांगीण विकास संभव है।

(1) ग्रामीण स्वास्थ्य => गाँवों में संक्रामक रोगों के प्रति उच्च सुशेडपता, उच्च शिक्षा हलु पर संस्थागत प्रत्येक के आभाव में माह हलु पर का उच्च होना। साथ ही स्वास्थ्य अवसरचना आभाव में जीवन प्रत्याशा भी कम है।

(2) ग्रामीण साक्षरता - अक्षरों की तुलना में ग्रामीण साक्षरता प्रमिता अक्षरों भी निम्न हैं। इस समाज के लोगों के बीच यह विषयता भी व्यावा है। लैंगिक व सामाजिक बिभेद के कारण कुछ वर्ग शिक्षा से वंचित हैं।

(3) ग्रामीण आवास - ज्यादातर आवास उच्च स्तर के नहीं हैं जो कि आपदा से अभी भी लक्ष्य हो सकते हैं।

Leave Blank
रिक्त छोड़ें

Do not write beyond this line

Leave Blank
रिक्त छोड़ें

कॉलम में प्रश्न क्रमांक तथा उपक्रमांक अंकित करें

□□

1. शाम की समस्या

शाम में मल मिकासी एवं अपशिष्ट प्रबंधन पर ध्यान नहीं दिया जाता।

□□

□□

2. शाम की समस्या

ग्रामों में लूट, लुट, डकैत उद्योगों में निवेश हो बिना मंजूरी की रही है

□□

□□

3. शाम की समस्या

भारत में सभी ग्राम वारहमासी सड़कों से शहरी से अभी दुर्गम नहीं पासों लिखते माल बिपन्न परिवहन आदि समस्या।

□□

□□

4. शाम उद्योग

उत्तमों में व्यवस्था एवं बिना के आश्रित के अलग उद्योगों की स्थापना नहीं हो पाती।

□□

□□

5. बुझा

ग्रामीण जिन्हा में बिद्युत की लगातार होने वाली कटौती आम है इससे ग्रामीण शिक्षा, लूट, उद्योगों पर बुरा असर होता है

□□

□□

□□

6. ग्रामाधिकार व लैंगिक विशेष व्यवस्था से संबंधित



ANSWER BOOK

उत्तर पुस्तिका

मोडल

प्रश्न क्रमांक तथा उपक्रमांक अंकित करें

(प्रश्न. उत्तरीय स्वास्थ मिशन (NARM) 2005

उत्तरीय में स्वास्थ्य उद्देश्य, जहाँ स्वास्थ्य
उपचार, स्वस्थ, की सुविधाएँ। साथ ही 1. आम
व संभवतः 1. आयुष्य उत्तर नियुक्त किए जाते हैं।

(11) सर्वोच्च अभिमान (2001)

सभी मामलों में विद्यालय निर्माण एवं
व्यापक शिक्षा के लिए निम्नलिखित साधनिक
विद्यालयों का चयन किया गया है।

(12) प्रधानमंत्री स्वास्थ्य योजना (2015)

सभी ऐसे लोग जिन्हें पात्र पत्रिका माफ़ान
नहीं है। उन्हें सरकार पत्रिका माफ़ान है।
बिना उपलब्ध कराती है। यह 1.5 लाख

(13) स्वच्छ भारत मिशन

उत्तरीय में शौचालय निर्माण प्रोत्साहन
यदि देना।

(14) प्राथमिक स्वास्थ्य समिति एवं किसान क्रेडिट
उत्तरीय बिना व्यवस्था है।



ANSWER BOOK

उत्तर पुस्तिका

कॉलम में प्रश्न क्रमांक तथा उपक्रमांक अंकित करें

□□

स्थान मंत्री गतम लड़क योजना (2000)

□□

गतामो ई वारहमाती सड़को द्वारा शहरों में
लोडी मयता।

□□

सीमाप योजना (2001)

स. 100 ल गतामो का विद्युती करण

□□

पुरा (PURA) (2003)

□□

गतामोव अवसरल्यता निमीन

विद्युत

□□

भावात्म

□□

विपदान

□□

धोचाल्य

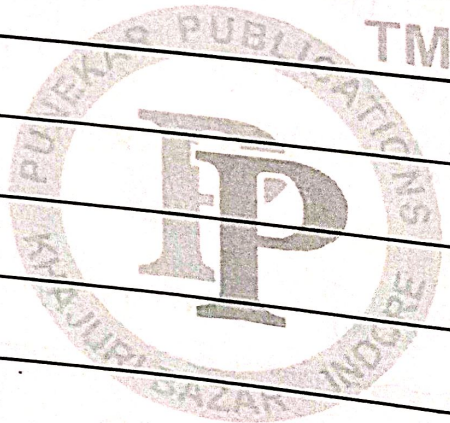
□□

सड़क

□□

लेनीम

□□



पुणेकर

ANSWER BOOK

उत्तर पुस्तिका

प्रश्न में प्रश्न क्रमांक तथा उपक्रमांक अंकित करें

भारतीय अर्थ व्यवस्था की वर्तमान स्थिति

उद्घारी करण

1991 के आर्थिक सुधारों के प्रमुख लक्ष्यमय परिणाम, वे कौन-कौन सी सरकार की कार्यकारी दस्तखत के द्वारा प्राप्त हुए हैं।
वर्तमान की गति नाडि उद्योग व निवेश को लाहति हो।

निजीकरण

उत्पादन की क्षमता को सरकार स्वयं पीछे हट कर निजी क्षेत्र को लाहति कर रही हैं। सरकारी एकाधिकार के क्षेत्र घटाने का प्रयत्न कर रहे हैं। निजीकरण को लाहति दिया जा रहा है।

वैश्वीकरण

भारत वस्तु सेवा, पूंजी, प्रमोद आवागमन हेतु समस्त देशों के लिए खोला गया है। वस्तु स्वनिवेश की माता पर कोई प्रतिबंध अब नहीं है।

ANSWER BOOK

उत्तर पुस्तिका

कॉलम में प्रश्न क्रमांक तथा उपक्रमांक अंकित करें

□□

(1111) कृषि का क्षेत्र में बढ़ती संख्या

□□

माह 15.8% की दरता में योगदान

□□

(12) सेवा क्षेत्र की बढ़ती भारी

□□

क्षेत्र का 53% भाग सेवा क्षेत्र द्वारा दिया जाता है

□□

(13) अवसंरचना विकास - रोज, रेलवे

□□

विद्युत, पोर्टल साइट विकास

□□

(14) ज्ञान आधारित अर्थव्यवस्था का विकास

□□

भारत में IT कोचिंग सेंटरों आदि

□□

ज्ञान आधारित अर्थव्यवस्था का नया स्तर स्थापन कर रहे हैं

□□

(15) विदेशी निवेश अनुकूल माहौल

□□

बेहतर अवसंरचना, उद्योगिक व शहरी

□□

प्रयत्नियों विदेशी निवेश आकर्षित करती हैं।
टकाउ में 40 बिलियन डॉलर का फंड मिला



वत मा २१ फा ३

ANSWER BOOK

उत्तर पुस्तिका

कौलम मे प्रश्न क्रमांक तथा उपक्रमांक अंकित करे

Leave Blank

रिक्त छोड़े

Leave Blank

किसी विनिर्माण विभाग को सावधानता से -

वापसी के उ आदि-वी. कामों जैसे नवीन संरचना का बड़ा आयतन।

आपार घात कम हो रहा है -

को डि कि २०१८ में ३०३ मिलियन डॉलर का निमित्त किया गया।

प्रति

आवृत्ति घात कम हुआ है।

गरीबी पर विशेष सुधार नहीं

८) वर्ल्ड बैंक के अनुसार २२४ मिलियन लोग अभी भी गरीबी रेखा के नीचे हैं।

हाथ ही होबल हंगर प्रेस में ७४ ईड लो ब्रांडिश र्क पाठित है भी रहान है।

जीवन स्तर में विशेष सुधार नहीं

आश्चर्य में साउथ, स्वास्थ्य अवसंरचना एवं जीवन प्रत्याशा उ माह हूड पर या स्वराह प्रदर्शन।

Do not write beyond this line

Leave Blank

रिक्त छोड़े

कॉलम में प्रश्न क्रमांक तथा उपक्रमों में अंकित करें

सर्वोच्च सरकार द्वारा औद्योगिक विकास
के उपाय →

□□

□□

(1) उद्योग संबंधित नीति - 2014

□□

साधन → (1) अवसंरचना विकास < भौतिक
अमानि

□□

(2) निवेश अनुकूल माहौल तैयार करना।

(3) निजी सहभागिता बढ़ाना

□□

(4) स्थायी लोगो हेतु रोजगार बढ़ाना।

(5) पर्यावरण का ध्यान रखते
विचार।

□□

(6) अनुकूलित अर्थीय विकास

□□

(7) नवीन तकनीक प्रोत्साहन।

(8) सरल सरकारी अनुमतिपत्र।

□□

(11) स्वस्थ-वे

□□

(12) चम्बल स्वस्थ-वे - 44 किमी.

शिव-मुरैना - जवाहरियर

□□

(13)

इण्डस्ट्रियल कोरिडोर

□□

(14) औद्योगिक → बीना → हॉटेल, स्वास्थ्य, शोध

□□

(15) औद्योगिक → इन्दौर → कार्मिक, IT, स्वास्थ्य

आदि अवसंरचना

(16)

जबलपुर - सिंगरौली

पुणेकर मुख्य परीक्षा मॉडल उत्तर पुस्तिका



ANSWER BOOK

उत्तर पुस्तिका

प्रश्न में प्रश्न क्रमांक तथा उपक्रमोंक अंकित करे

(1) इस स्टिमल क्लस्टर

(1) आती क्लस्टर - पीथम्पुर

(5) ज्वेलरी क्लस्टर - जबलपुर

(2) उद्योग मित्र योजना

उद्योग बिकास हेतु वित्त सहाय्य स्वरु
अनुमति प्राप्त करना।

(3) 4 अरब से ज्यादा बड़ी खनिज क्षेत्रों
का 40% फंडिंग की योजना।

(4) जलवित्त निवेशक सीमित का निर्माण
कर निवेश आकर्षित करना।

(5) रुचि आधारित उद्योगों हेतु
6 बूड पाइलों का निर्माण निम्नरानी
जगाहों, मनेरी, बरेगास में निर्माण

(6) पिछड़े क्षेत्रों में औद्योगिकीकरण पर
कृती स्वरु कर में छूट।

ANSWER BOOK

उत्तर पुस्तिका

लम मे प्रश्न क्रमांक तथा उपक्रमांक अंकित करे

क निविशको को जानकारी व सुरिस्था हेतु
सिगल बिन्दो सिस्टम।

ख बिन्न संबंध

(१) मा.स. उद्योग विकास निगम - १९६५

(५) मा.स. लघु उद्योग निगम - लघु उद्योगों
का बिन्न पोषण।

(१) मध्य प्रदेश हाथियार निगम
प्रशिक्षण, बिन्न, बिपन्न का कार्य।

सम्पूर्ण विद्युतीकरण का लक्ष्य रखा गया।
रक देर कम रखी गई है।

SEZ की व्यापना हारा नियति
सोलाह।