

मुख्य परीक्षा

म.प्र. लोक सेवा आयोग

प्रश्न क्रमांक

1 B

कौल बड मेघन भंडार

मध्य प्रदेश मे हाल ही मे उमरुट को शाहडोल मे कौल बड मेघन के भंडार प्राप्ति हुई है

E

जबाली परियोजना

रायसन एवं आपाल मे पास जान वाले बुद्धा व वैदिया समुदाय मे वैश्वामि की समाप्ति को वपुनर्वास करने की शासन की योजना।

2

औसत ताप

औसत ताप किसी पेक्ष विशेष मे वर्ष किसी विशिष्ट समय मे निम्न तापों का औसत होता है।

जैसे की पृथ्वी का औसत ताप 15°C होता है।

प्रश्न क्रमांक

मुख्य परीक्षा
म.प्र. लोक सेवा आयोग

नीचे हाशिए में नहीं लिखें

1

शीवाल प्रस्फुटन

जब किसी जलशय में सुपोषण बढ़ता है अर्थात् पोषकों एवं रासायनिकों की मात्रा तीव्रता से बढ़ती है तो उस जलशय में शीवाल तीव्रता से हलिकर उसे ढक देता है।

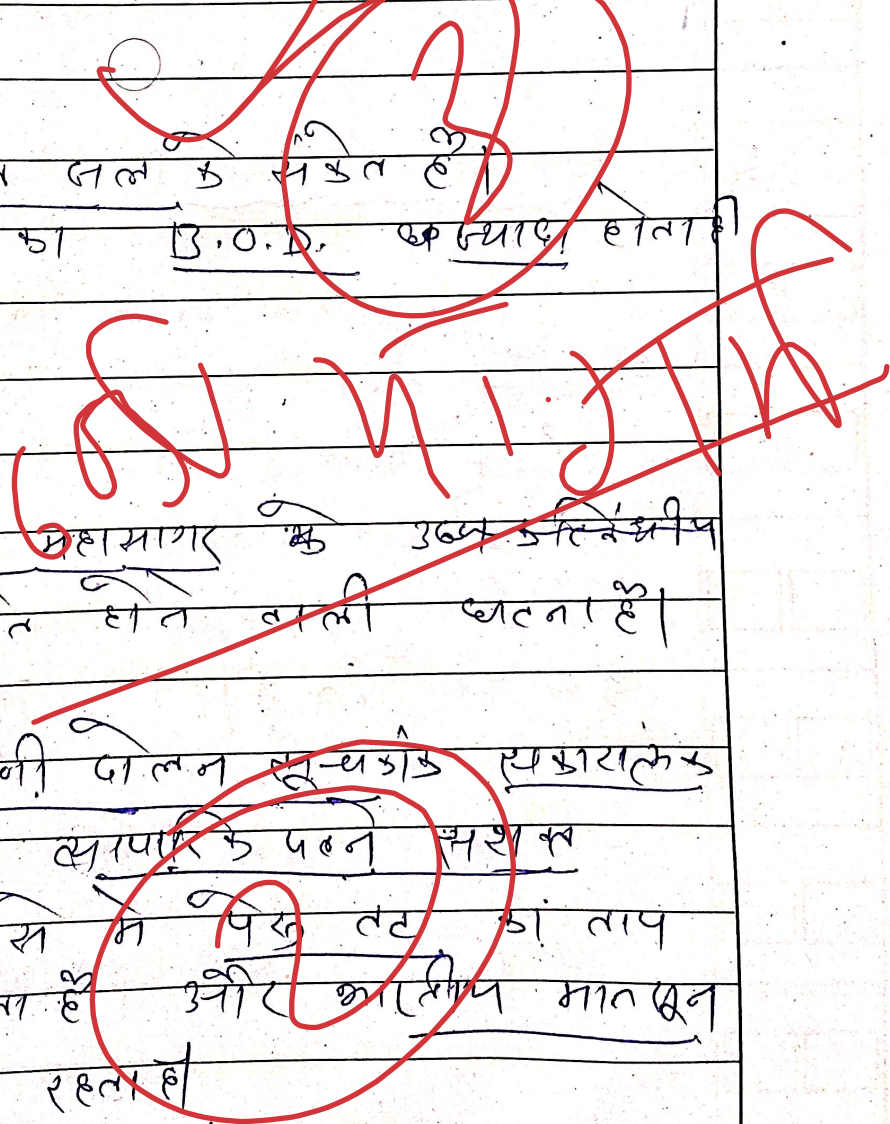
यह प्रक्षुब्ध जल के संकेत है। ऐसे जल का B.O.D. अध्याप्य होता है।

4

ला-नीना

यह प्रशांत महासागर के उच्च उत्तरीय क्षेत्र में घटित होते वाली घटना है।

इस दौरान दक्षिणी गोलार्ध सु-थंडर संचारक रहता है तो वायुमंडल के पवन मशक होती है। ऐसे में पिछे तट का ताप सामान्य रहता है और आर्द्रता मातृ की अलक्ष्य रहता है।



मुख्य परीक्षा

म.प्र. लोक सेवा आयोग

प्रश्न क्रमांक

I

मेघालय का पठार

~~कलकत्ता~~

(क) प्रायः द्वितीय पठार का अंग।

(ख) उच्च वृक्ष क्षेत्र (> 200 cm)

(ग) संघारित वनों की उपस्थिति।

(घ) जीवाश्म ईंधनो के अछाद मौजूद।

II

बादलों का घटना

उच्च आर्द्रता कारण किछ कुछ मेघ जब पर्वतों द्वारा आर्द्रित तटीयों से ऊपर उठाने जाते हैं तो उनकी आर्द्रता कारण सामर्थ्य घट जाती है और वे कम समय में ही अतिवृष्टि काय बाढ़ की स्थिति पैदा कर देते हैं।

उदाहरण - उच्च पर्वतीय क्षेत्र।

घटना - उत्तराखण्ड बाढ़ - उदाहरण

उदाहरण - उत्तर पर्वतीय क्षेत्र।

घटना - उत्तराखण्ड बाढ़ - उदाहरण

प्रश्न क्रमांक

मुख्य परीक्षा
म.प्र. लोक सेवा आयोग

नीचे हाशिएं में नहीं लिखें

k

सुनामी चेतावनी प्रणाली

भारत में होन्गकांग (HONGKONG) में

सुनामी चेतावनी प्रणाली स्थापित की गई है।

यह प्रणाली व्यापक से पूर्व सुनामी की सूचना प्रशासन को तबत होगा ताकि आपदा के लिए निर्धारित किया जा सके।

2

सरगोसा सागर

(क) उपतलाविक महासागर का अंग

(ख) सरगासम शीतल की प्रभावता

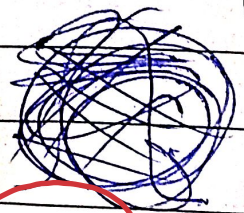
m

इन्डोनेशिया

(क) पवन निर्मित ख्यला हति

(ख) जब चहानी को पवन अपरहित करे।

(ग) संरचना- गुम्बदाकार



मुख्य परीक्षा

म.प्र. लोक सेवा आयोग

प्रश्न क्रमांक

M

राष्ट्रीय रबाध प्रसंस्करण मिशन

(प) उद्देश्य

रबाध प्रसंस्करण उद्योगों का विकास

अग्रगामी - पक्ष्यगामी आवश्यकता सुनिश्चित करना

पहल - (क) कृषि आधारित उद्योग

(ब) प्रवासन, बेरोजगारी संभलना का हल

(क) GDP में 10% वृद्धिगामी की संभावना

0

कटिगेशन \Rightarrow कटिलालजरन + इरिगेशन

सिंचाई एवं उर्वरक साथ देने की तकनीक

Handwritten scribble

Handwritten scribble

Large handwritten scribble

Large handwritten scribble

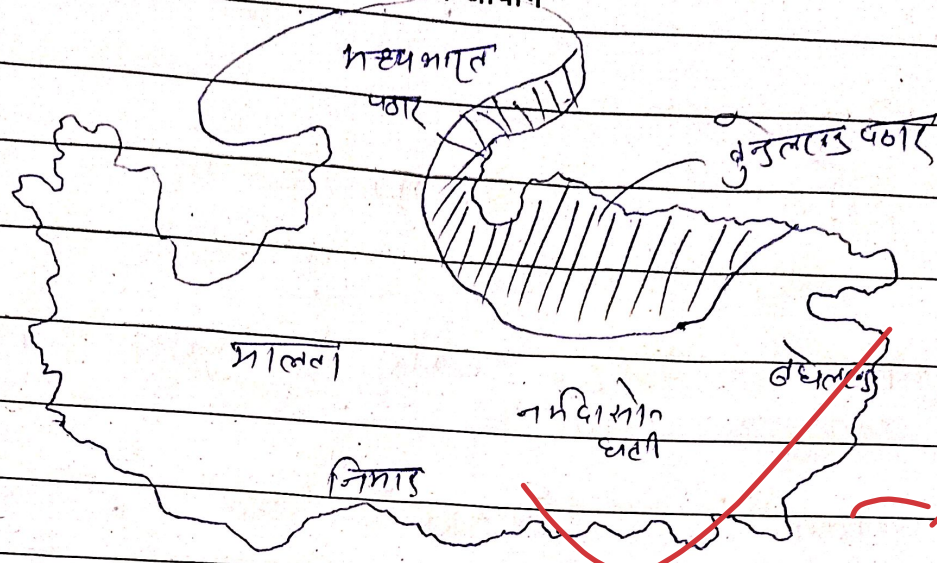
प्रश्न क्रमांक

मुख्य परीक्षा

म.प्र. लोक सेवा-आयोग

नीचे हाशिए में नहीं लिखें

- A
-
-
-
-
-
-
-
-
-
-
-
-
-
-



बुन्देलखण्ड पठार

~~बुन्देलखण्ड~~

(क) स्थिति → बघेलखण्ड व मध्य भारत के पठार के मध्य उन्नीस भाग में।

(ख) ढाल → उत्तर की ओर (दोस्तु के विलय)

(ग) नदी → सागर, पन्ना, इतरपुर लीकमगाव निवासी --

(घ) जलवायु - मानसूनी

(च) मृदा → लाल-पीली

(छ) वन → मिश्रित, सागौन व आरक्षित

मुख्य परीक्षा
म.प्र. लोक सेवा आयोग

नाडियाँ

लखीम, डेन, बेलवा, धसान

कृषि-

गेहूँ, ज्वार, चना, तिलहन

पर्यटन-

आरक्ष के किले
पन्ना राष्ट्रीय उद्यान

~~प्राणिक~~

~~उद्योग~~

~~मत्स्य~~

~~अन्य~~

प्रश्न क्रमांक

मुख्य परीक्षा

म.प्र. लोक सेवा आयोग

नीचे हाशिए में नहीं लिखें

मध्य प्रदेश वन संरक्षण

13

मध्य प्रदेश में 77व-82 कमी का वन क्षेत्र मौजूद है जो राष्ट्रीय स्तर पर 25.13% है।

वन क्षेत्र में मध्य प्रदेश सर्वोच्च राज्य है।

वर्गीकरण

(संबंधन क्षिति)

आरक्षित

संरक्षित

अव्यक्त

37%

61%

2%

प्रतिबंध कम

पूर्ण प्रतिबंध

कोई प्रतिबंध नहीं

प्रकार (वन आधारित)

सागरीय

साल

मिश्रित

17.88%

16.54%

अधिकतम

जलवायु आधारित

उष्ण उर्ध्वीय

उष्ण उर्ध्व

उष्ण उर्ध्व

पंजाबी वन

आर्द्र पंजाबी

उष्ण पंजाबी

प्रश्न
क्रमांक

मुख्य परीक्षा

म.प्र. लोक सेवा आयोग

कुष्ण कृतिबंधीय पत्रपिपती वन

50 - 100 cm बर्षाजिप

उदाहरण - महुआ, बांस, शीशम

कुष्ण कृतिबंधीय ~~आदि~~ पत्रपिपती (100-125 cm)

सागौन, साल, जायन, हरी

कुष्ण उलिं शुक्ल पत्रपिपती वन (50-75 cm)

रवेर, बकुल, महुआ, बांस

नीचे हा
में नहीं

मुख्य परीक्षा

म.प्र. लोक सेवा आयोग
मध्य प्रदेश कृषि विपणन समस्या

नीचे हाशिए में नहीं लिखें

(क) अनियमित मंडियां
 फलालो, आइती के लक्ष्मण के कारण
 लक्ष्मणों की लाभ नहीं

(ख) मंडारण समझौते
 मंडारण अवसरचना की आभाव में
 वस्तु का खराब हो जाना

(ग) सीमित ज्ञान
 ही ज्ञान की वजह से खराब निवेश
 तब ही सीमित है

(घ) मान डी करवा
 मान डी करवा यंत्रों का आभाव
 जिससे खराब गुणवत्ता का अनाज
 बेचा जाता है

(ङ) परिवहन समझौते
 परिवहन लागत उच्च होने एवं
 अवसरचना न होने पर जैसी
 स्तर पर ही अपना खाना बेचना

न
ंक

मुख्य परीक्षा

म.प्र. लोक सेवा आयोग

3

गलत में से सही प्रकार

L

(१) गलत नाप तौल

(५) फलाली

(९) डी मल का फलाला कारा तप हो

हाशिए में लिखें

प्रश्न क्रमांक

मुख्य परीक्षा

म.प्र. लोक सेवा आयोग

नीचे हाशिए में नहीं लिखें

भील खाति

D

प्रजाति →

सोलेस्टेलायड

वितरण →

झाबुआ, मलीराजपुर, रतलाम

बगी →

भील - भिलाला पेटलि माँ

समाप्त -

पिहसलासक

कोतवार ग्राम प्रशासन का प्रमुख।

मादी व व भगत विशिष्ट स्थान

लोहम प्रथा प्रचलित नहीं।

विवाह -

गोल गधेडा - पलीमा विवाह

भोरिया - अपहरण विवाह

समगो हीय नहीं।

रतन सहन

आवास -

उंचे पर्वतीय स्थानों में

पूरी बस्ती रुमशा बनाई

जाती है इन्हें काला कहते हैं।

बस्ती -

अधिवन, प्याड़ी, धौती

बस्तीमान में सामान्य बस्ती

आश्रय प्रिय।

प्रश्न क्रमांक

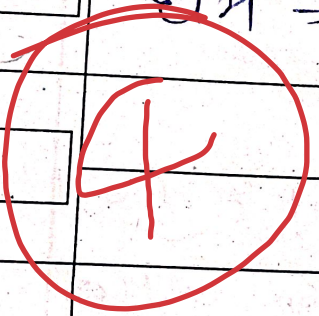
मुख्य परीक्षा

म.प्र. लोक सेवा आयोग

अर्थ व्यवस्था

- (क) कृ. वि, प. धुपालन
- (ख) शहरी मजदूरी
- (ग) वनोपज संग्रह

धर्म -> (क) प्रमुख देवता - राजापंथ



(ख) हिन्दू धर्म का तत्त्वज्ञान प्रभाव

सिद्धि | अनुमान कला

(ग) लक्ष्मी -> पुस्तिका धर्म

~~अर्थ व्यवस्था~~

~~हिन्दू~~

~~विशेष लक्षणा~~

मुख्य परीक्षा

म.प्र. लोक सेवा आयोग

लेबिक कृषि

नीचे हाशिए में नहीं लिखें

कृषि में रासायनों की जगह डीब उबरिक डीटनाशी का उपयोग कर उत्पादन की प्रक्रिया

~~लेबिक कृषि कहलाती है।
इकाई में लिखें सजावट।~~

महत्व → (१) मृदा लक्ष्य नहीं होता।

(२) लागत कम

(३) आसानी से उपलब्ध

(४) स्वस्थ को हानि नहीं पहुंचाता

(५) पर्यावरण अनुकूल है

मध्य प्रदेश में औषधों में डीब उबरिक निम्नलिखित प्रकार से स्थापित की गई है।

साथ ही आसन डीब कृषि उत्पादन हेतु प्रोत्साहन स्वरूप वित्तीय सहायता भी उपलब्ध कराती है।

प्रदेश में बढ़ती मृदा अप्रत्यास्यता एवं स्वस्थ विसंगतियों के चलते

लेबिक कृषि की ओर रुढ़ बड़े

डिसान आकर्षित हुए हैं।

प्रश्न क्रमांक

मुख्य परीक्षा

म.प्र. लोक सेवा आयोग

हिन्दु धर्म का स्थापना और उच्च
 आय की आकांक्षा से चलते
 आम लक्ष्य इसे नहीं अपना सता है

हलांकि मध्य प्रदेश में इसकी स्थापना
 संभावना है कि जो कि केवल उच्च शिक्षा
 को उच्च माल के लिए प्रयुक्त होते हैं
 वे आसानी से उपलब्ध होते हैं
 और कृषि की इस संस्था में
 जान भूमि परम्परागत रूप से
 ही मिले हैं

मुख्य परीक्षा

म.प्र. लोक सेवा आयोग

नीचे हाशिएं में नहीं लिखें

प्रश्न क्रमांक

2

भारत में भू संपत्ती उपाय

भारत में 1975 ने 4- भू संपत्ती जिन में
में बीता है जिसमें उत्तर भारत का पक्कीय
व उत्तर पूर्वी भारत एवं गुजरात का
उच्च जेड अति सुभेद्य जेड है

उपाय ->

(97) ~~भू संपत्ती~~ आपदा रोधी निर्माण

भू संपत्ती से होने वाली क्षति को न्यून करने
के लिये भू संपत्ती अवसंरचना निर्माण

(98) चिक्कण निर्माण

बाँधों, पुलों, या पक्कीय जलो में
निर्माण द्वारा उस जेड का वैल्यनिक
अव्ययन व निर्माण।
या ऐसे जलो में निर्माण पर
प्रतिबंध

(99) सुभेद्य जेड से लोगों को हटाना

मुख्य परीक्षा

म.प्र. लोक सेवा आयोग

प्रश्न क्रमांक

आवासीय जिले के समीप विकोर प्रतिबंध।

विकर पूर्ण प्राधिकरण (बनन) के अर्थ

वर्गिक सिद्धम

जो लैट गतिरिधिमे पर नजर रखना एवं मुख्य डी स्थिति मे पूर्ण चेतना

समय समय पर जायकरता के लक्षण

आपडा मोचक वला डी सुकेइप जिले मे नियुक्ति

जिभा तर पर आपडा प्रतिघन उपाय।

~~रिजिग गार~~

प्रश्न क्रमांक

मुख्य परीक्षा

म.प्र. लोक सेवा आयोग

नीचे हाशिए में नहीं लिखें

महासागरो मे लवणता क कारक

महासागरो मे लवणता क कारण
की आकृति की जाती है। औसतम
35 ‰ मापी गई है।

कारक

mgl
**NaCl
cell**

(i) वाष्पीकरण

वाष्पीकरण ज्यादा तो लवणता बढ़ती है
वही सुवीप जिले में जहाँ वाष्पीकरण
न्यून, वहाँ लवणता कम।

(ii) घनत्व

सामग्रीय जल की घनत्व जहाँ ज्यादा
वहाँ लवणता ज्यादा होती है, वही कि
आयतन कम, होती है।

(iii) बर्फी

बर्फी ज्यादा होने पर लवणता घटती
है।

(iv) पवन

पवन क लवणों का एक स्थान से

दूसरी स्थान तक चिंतरण करती है।

प्रश्न क्रमांक

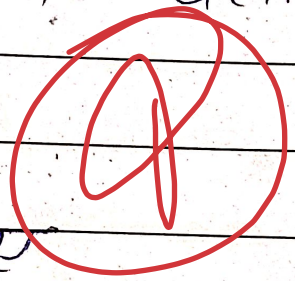
मुख्य परीक्षा

म.प्र. लोक सेवा आयोग

अव्यति कही लवणता ह्मासा ले उही कम करा सकती है

नदी जल

नदी जल डी मात्रा जब बढ़ती है तो लवणता घटती है



जल धाराए

जब जलधाराए अपने स्थाप हिम शैल बंधा का जाती है तो लवणता घटती है

प्रश्न क्रमांक

मुख्य परीक्षा

म.प्र. लोक सेवा आयोग

ज्वार मादा उत्पत्ति एवं महत्त्व

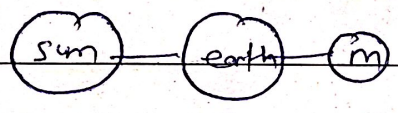
नीचे हाशिए में नहीं लिखें

सूर्य एवं चन्द्रमा की आकृष्य शक्ति के प्रभाव से सागरीय जल का ऊपर उठना ज्वार वही नीचे गिरना भाटा उल्लासी है।

उत्पत्ति

उच्च ज्वार

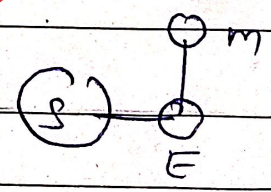
जब सूर्य चन्द्रमा व पृथ्वी एक सीध में हों तो उच्च ज्वार की स्थिति होती है।



पूर (यह पूर्णमासी या अमावस्या को होता है)

निम्न ज्वार

जब सूर्य, पृथ्वी व चन्द्रमा परस्पर 90° पर होते हैं।



पृथ्वी के एक सिरे में आकृष्य से तथा उसी समय दूसरे सिरे में अपकेंद्रीय बल के कारण ज्वार उठते हैं।

प्रश्न क्रमांक

मुख्य परीक्षा

म.प्र. लोक सेवा आयोग

सामान्यतः दिन में 2 बार ऐसी लिपि होती है

माहत्व

(क) स्वादिष्ट कुत्तों का उपयोग हम वैज्ञानिक कुत्तों के रूप में करते हैं

(ख) वेदशास्त्रों हेतु लक्षण आवागमन में सुविधा

(ग) मुख्य आदि संसाधन तट की ओर आकर्षित ।

उत्तम निम्नलिखित सुझावों

प्रश्न क्रमांक

मुख्य परीक्षा

नीचे हाशिए में नहीं लिखें

म.प्र. लोक सेवा आयोग

भारत में खाद्य संसाधन संभावना

खाद्य संसाधन उद्योग कृषि, विनिर्माता एवं विह्वल तथा उपभोग के साथ जाता है।
 इसमें अन्य भाग को ~~सोखकर~~ उसका मूल्य बचीन दिया जाता है।

संभावनाएँ

क) अन्न की हवि उत्पादक

उदा- 284 मिडिकु तन खाद्य अन्न

गेहूँ, चावल, तिलहन, कल
का अन्न की उत्पादक राज्य।

(ग) जलवायु एवं मृदा

भारत की मानसूनी जलवायु व अलग-अलग क्षेत्रों में मृदा हवि की जायक रेंज तदान उनी है।

प्रश्न क्रमांक

मुख्य परीक्षा

म.प्र. लोक सेवा आयोग

शाली हवा- उपान

लेटरसट- बायानी रुधि

मलेद- स्वाद्या-य हेड उलम

पब्लीय हवा- कलो हेड उपयुक्त

(11) उद्योग नीति

(9) 100% PDL एवं सिंगल विंडो सिस्टम

(10) AER (न्यायन)

(11) E-NAM पोर्टल

(12) शेजगाह - प्रतिवर्ष 12 लाख

शेजगाह की प्रमत्ता

(13) आपिड सिस्टम

GDP का 10% तक वृद्धि
वर्ष 2014-15

मन्त्रालय विनिर्देशन

2015

(Large red scribbles and handwritten notes covering the bottom half of the page)

प्रश्न क्रमांक

मुख्य परीक्षा

म.प्र. लोक सेवा आयोग

मृदा अपरदन

नीचे हाशिएं में नहीं लिखें

2

सांस्कृतिक या मानवीय कारकों के प्रभाव से मृदा की परतों का नष्ट होना, उनकी गुणवत्ता गिरना मृदा अपरदन कहलाता है।

कारण

सांस्कृतिक

मानव जनित

↓
वर्षण ✓

↓
अतिचारण ✓

तीव्र पवन ✓

वनोन्मूलन ✓

हिमानी-नदियाँ ✓

~~जल~~

~~जलमय~~

वर्षण

तीव्र वर्षण से मृदा का शीत अपरदन होता है। इससे उसकी ऊपरी परत नष्ट हो जाती है।

प्रश्न क्रमांक

मुख्य परीक्षा

म.प्र. लोक सेवा आयोग

तीव्र पवन

तीव्र पवन उपरी सतह का अपरदन करती है कि ऊँची ऊँचे असमतल पर होती है

नदियाँ

नदियों से ज्वार से शीत के साथ साथ अवनमिका अपरदन होते हैं जिससे गहरे गहरे बन जाते हैं

उदाहरण - चम्बल नदी द्वारा अपरदन

मानव जनित

वनोन्मूलन

वनोन्मूलन से हवा की परत समतल होती है व जल बहाव का प्रतिरोध की नहीं होता है

चरबी

अतिचारण से उपरी घास व वनस्पति

गुरुकुल आई.सी.एस.

(An institute for civil services)

2nd माला, सुंदरम कॉम्प्लेक्स, भवरकुआँ मेन रोड, इन्दौर
9827462437, 0731-2465085, 0731-2367970

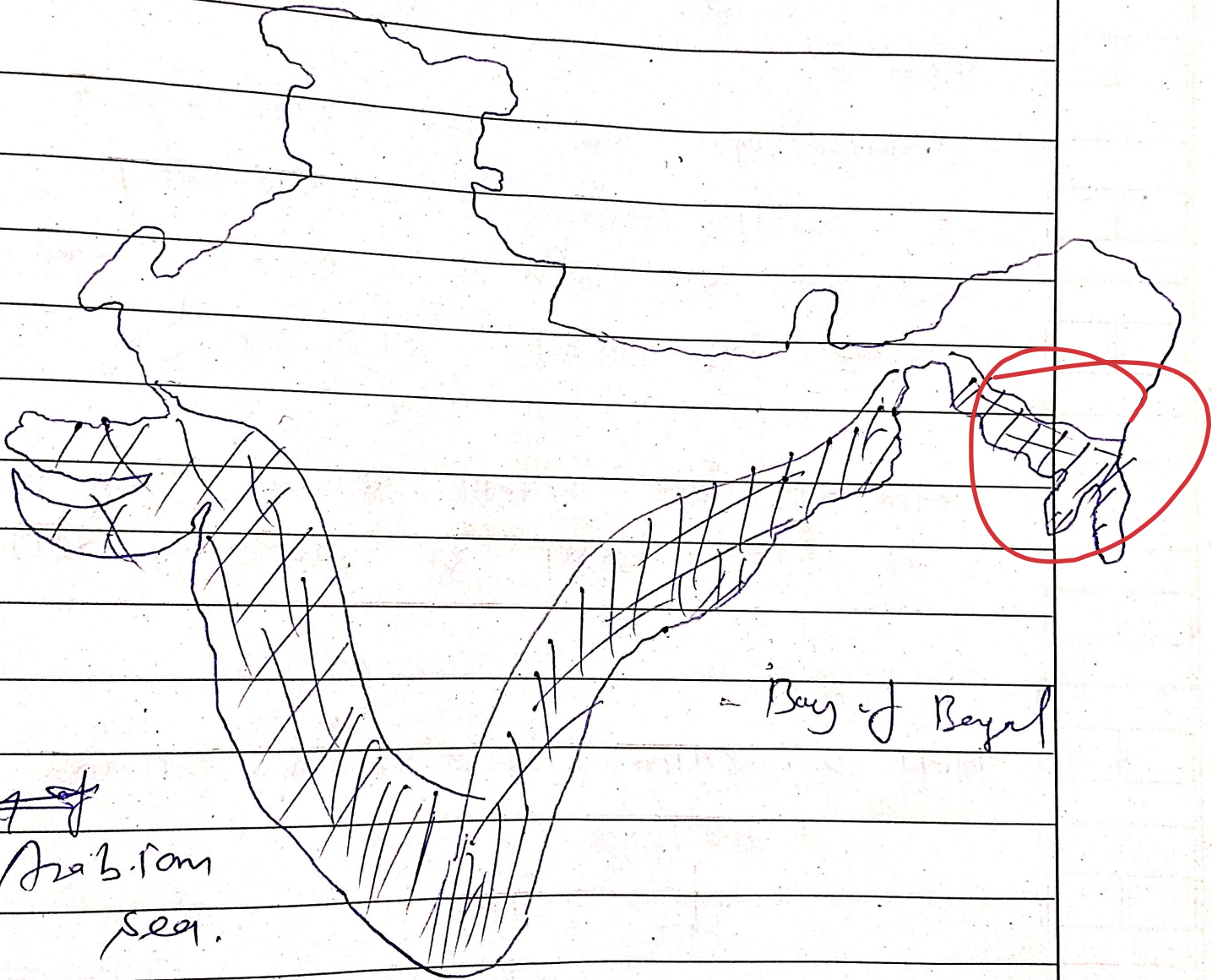
समाप्त से भूमि नष्ट होती है और वर्षा से सीधा सम्पर्क होता है

मुख्य परीक्षा

म.प्र. लोक सेवा आयोग

भारत के चत्वार प्रशासित
क्षेत्र

नीचे हाशिएं
में नहीं लिखें



~~Bay of~~

Arabian
Sea.

भारत के चत्वार
प्रशासित क्षेत्र

प्रश्न क्रमांक

मुख्य परीक्षा

म.प्र. लोक सेवा आयोग

भारत के चक्रवात प्रभावित क्षेत्र

भारत के 9 - राज्य क्षेत्रों को स्थलीय
केंद्रित है।

दलबाघरीय एवं माजंगरीय स्थिति
के कारण यहाँ उष्ण उष्णशीतोष्ण
चक्रवातों का निर्माण होता है मई से
नवम्बर के मध्य होता है।

हाल ही में कान्ची ब वायु चक्रवातों
ने निम्न क्षेत्रों को प्रभावित किया।

कान्ची → बंगाल की खाड़ी में निर्मित
प्रभावित

L उड़ीसा
पश्चिमी बंगाल
त्रिपुरा

प्रभावित

आन्ध्र प्रदेश तमिलनाडु अंशतः

वायु - अरब सागर में निर्मित

L प्रभावित - गुजरात, महाराष्ट्र

मुख्य परीक्षा
म.प्र. लोक सेवा आयोग

नीचे हाशिए में नहीं लिखें

इस प्रकार दोनो सागरों से अस्तछी
बंगाल की खाड़ी के चहुवात -

तमिलनाडु, आन्ध्रप्रदेश, तेलंगाना इतीसा
प.बंगाल के सभाविते करते हैं।

वही साब सागर के चहुवात
केरल, तमिळुनाडु, महाराष्ट्र, गोवा
गुजरात के सभाविते करते हैं।

~~उपाय के लक्षण~~
~~जुदाया आपका रोधी निर्माण~~

(क) घर के डिगरे उपाय न
निकले हो।

(ख) घर का आकार गोलाकार हो

(ग) घर की दत विष्म आकार
की उपाय।

मुख्य परीक्षा

म.प्र. लोक सेवा आयोग

प्रश्न क्रमांक

1) सिडिका परवाजे हाट - 2 हों।

2) सुकोप जिल्हा में तट डे किनारे घर न बनाए।

2) वाणिज्य सिस्टम

कामोसम सिस्टम की चेतावनी डे सम्पत्ति में रहे।

3) संभावना होने पर तटीय क्षेत्रों, बीच में न जाए।

एक महामारी डे मरुपन डे लिख नहीं जाना चाहिए।

3) आपदा चेन्धी बल निपुणता

सूचना प्रवि. डे बाद लक्षित सहियता

एवं संपोर्ण सिस्टम तैयार कए।

मुख्य परीक्षा

म.प्र. लोक सेवा आयोग

नीचे हाशिए
में नहीं लिखें

3

रेल्वे आपरेशन एवं सहायता

आपदा प्रभावि क्षेत्रों में रेल्वे

व ऑपरेट, मेडिकल सुविधा

की व्यवस्था की जाती है।

8

मुख्य परीक्षा

म.प्र. लोक सेवा आयोग

महासागरीय धारा

प्रश्न क्रमांक

B

उत्पत्ति

महासागरीय जलराशि जब जल, वायु अवरोध, या किसी बल के कारण निश्चित दिशा में गति करता है तो इसे महासागरीय धारा कहते हैं

ये ठंडी, गति दोनों प्रकृति की होती है और जलवायु पर खासा प्रभाव डालती है

उत्पत्ति के कारण

(प) पृथ्वी का घूर्णन

पृथ्वी का घूर्णन पश्चिम से पूर्व की तरफ होता है जिससे कोरियोलिस बल के प्रभाव से

जलराशि पूर्व से पश्चिम गति करता है

उदाहरण - भूमध्य रेखीय जलधारा

प्रश्न
क्रमांक

मुख्य परीक्षा
म.प्र. लोक सेवा आयोग

नीचे हाशिए
में नहीं लिखें

(1) वाष्पीकरण

वाष्पीकरण ज्यादा होने से सागरीय तल घटता है तो ज्यादा ऊँचे तल वाली जगह से जलधारा उभरती है।

(2)

घनत्व

ज्यादा घनत्व वाले सागरीय तल से उभर घनत्व वाले सागरीय तल तक प्रवाह होता है।

(3) पर्वतों का प्रभाव

आपसिद्ध पर्वत द्वापिकित्त तल से पूरब से पश्चिम की मोर जलधाराओं का निर्माण करती हैं। वही पड़मा पर्वत पश्चिम से पूरब की मोर से जलधारा

(4) निर्मित होती है।

नीचे हस्त
में नहीं लिखें

मुख्य परीक्षा

म.प्र. लोक सेवा आयोग

प्रश्न क्रमांक

हरित क्रांति

८

विशेषताएँ एवं सम्भाव

हरित क्रांति एक प्रोग्राम था जिसमें उन्नत बीज उर्वरक एवं कीटनाशी प्रयोग द्वारा उच्च उत्पादन के लक्ष्य को प्राप्त किया गया।

2- चरण - 1966-67

- 1984-85

विशेषताएँ

~~कृषि पत्नीकरण~~

(क) उन्नत बीजों, खादों, उच्च उत्पादन देने वाले बीजों का प्रयोग।

(ख) जलवायु के अनुसार कमल चयन

(ग) उर्वरकों के प्रयोग द्वारा भूमि उर्वरता बढ़ाना

मुख्य परीक्षा

म.प्र. लोक सेवा आयोग

नीचे हाशिए
में नहीं लिखें

1

उन्नत न त एक सि-चाई पद्धतियाँ

2

डीतनाथी, शाकनाथी, कैलनाथी
काय डीट, स्वरपतवा, हन्तडों
पर निर्माण ।

3

प्रथम चरण में गेहूँ व चावल
को सावधि रखा । (1966-67)

4

द्वितीय चरण (1967-68)
में 14 अन्य राज्यों में चावल
तिलहन, पत्तन को होसाहन ।

5

वित्त प्रबंधन कराना

6

रन्वोरेण मरसेचना को की
निमिष ।

7

शु-सुधार को काय हविषोय
जमान का बित्ता करण

8

कसल विभा का प्रबंध

मुख्य परीक्षा

म.प्र. लोक सेवा आयोग

सकारात्मक प्रभाव

प्रश्न क्रमांक

(1) के रवाधान-य आयात व मुद्रास्फी की स्थिति से आज 28व मी रवाधान उलाहन से न डेवन आकनिकि व वैलिक पक्ष्य हासिल की ।

(2) रवाध मुद्रा हेतु महत्वकी उपाय

(3) कषड व्याय वही ।

(4) लुधि से उद्योग का एकनिधिया ।

(5) सकारात्मक प्रभाव

आर्थिक विकास विभाग

(6) उद्योग का नाश

(7) समाप्त आर्थिक विषमता

(8) जिवनिगियता सैद्ध

(9) उपयोगी जीवे की नकल होना ।

(10) वडे डिमानते से लागत सीमान्त