

ANSWER BOOK

उत्तर पुस्तिका

कॉलम में प्रश्न क्रमांक तथा उपक्रमांक अंकित करें

राष्ट्रीय आय = वित्तीय वर्ष में उत्पादित वस्तु एवं सेवा का मंतिम मूल्य
 +
 विदेश से प्राप्त शुद्ध आय
 -
 मूल्य ह्रास
 मापन - GNP, GDP, (MNP)_{FC}

Leave Blank
रिक्त छोड़ें

लघु उद्योग मापक
 (A) - 1 करोड़ तक निवेश।
 (B) - कार सेल्स
 (C) - स्थानीय समाधान प्रयोग
 (D) - देश का तकनीक प्रयोग।

Do not write beyond this line

जीवन सत्याशा
 इसी विधिक जेड में एक विशिष्ट समय में लोगों की बीसवें अचिडम 3 (3) जीने वाली आयु।
 वर्तमान में भारत में जीवन सत्याशा 68.9 वर्ष

Leave Blank
रिक्त छोड़ें

कॉलम में प्रश्न क्रमांक तथा उपक्रमांक अंकित करें

□□E

विधि साक्ष्य मुक्त

□□

इसे मुक्त जिसे डिमी देना द्वारा वैधता
सबान की लाती है। इसे लीकार कला वास्तव

□□

घोषी है।

□□F

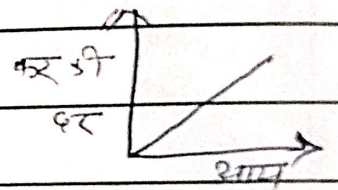
श्रीम रूप \Rightarrow डिजिटल लेम देन बहाने हेतु
दण्ड में यह रूप लांच किया
गया।

□□

□□H

संगामी दर

कर की दर व आय दर



□□

उसके आय बढ़ने के साथ कर की दर भी बढ़ती है।

□□

□□J

उद्दान \Rightarrow

उद्दे देना का आम नागरिक

□□

दूर पराज जिज्ञा तक बहनीय वापुशेव
की विस्तार

□□K

राष्ट्रीय सार्विकी आयोज

□□

यह जन संस्था, गरीबी, बेरोजगारी के
आकडे सफाई करण है सन प्रदान करवा है।



ANSWER BOOK

उत्तर पुस्तिका

केंद्र में प्रश्न क्रमांक तथा उपक्रमांक अंकित करें

मुख्य सहायक राज्य वस्त्र निगम

स्थापना - इन्दौर

उद्देश्य -

- वस्त्रोद्योग को प्रोत्साहित करना
- वित्त सहायता
- विपणन

सहकारिता संबंधी सावधान

अनुसूची - 9-B अनु० 243ZH-243ZT

यह सावधान 97 वें संविधान संशोधन द्वारा 2016

IPCI

यह भारत सरकार की संस्था है।
 यह कृषकों से साधान्य लेकर
 बफर स्टॉक बनाती है। सरकार पंत
 पर राज्यों को बळ आवंटित करती है।

सहायक सावधान (2016)

- (1) सहायक सहायक, उपलब्ध जोखिम, डी. लाय
 इस उम्मीद अनुसार सहायक को प्रोत्साहित करना।
- (11) सहायक अनुसंधान एवं सहायक चिंतन



Leave Blank
रिक्त छोड़ें

Do not write beyond this line

Leave Blank
रिक्त छोड़ें

कॉलम में प्रश्न क्रमांक तथा उपक्रमांक अंकित करें

न्यूनतम समर्थित मूल्य

2A

□□

यह एक प्रकार से कृषकों की सहायता द्वारा की गई समझौता है।

□□

इसमें कृषकों को CACP द्वारा प्रति वर्ष

□□

सहायता का स्तर भी पूर्व ही ज्ञात रूप में दिया जाता है। इसी कारण से कृषक अपने समर्थन व्यक्त करते हैं। यह रबी व खरीफ दोनों फसलों

□□

के लिए घोषित होती है।

□□

लाभ

(1) कृषकों को लाभ से ज्यादा कीमत प्राप्त।

□□

(2) कृषकों की आय बढ़ाना।

□□

(3) बाजार में समर्थन मूल्य स्थिर रहना।

□□

(4) इसी मूल्य पर खरीदी करके बकर स्टॉक निर्मित होते हैं।

□□

(5) कृषकों की आय की सुरक्षा मिलने

□□

से कृषि में निवेश बढ़ता है जिससे उत्पादन वृद्धि होती है। सब नियमों से विशेषी मुक्ति प्राप्त होती है।

□□

(6)

कृषकों की आय में इसी।



ANSWER BOOK

उत्तर पुस्तिका

संकेत में प्रश्न क्रमांक तथा उपक्रमांक अंकित करें

स्वतंत्रता बाद कृषि की क्रांतियाँ

हरित क्रांति

क्षपण चरण → 1967-69

- (क) गेहूँ व चावल के उत्पादन को लक्ष्य बनाया
- (ख) उन्नत बीजा उर्वरक कीटनाशी प्रयोग
- (ग) उत्तर भारत के राज्य लाकान्ति

द्वितीय चरण - 1984-85

- (क) चावल, दलहन व तिलहन लक्ष्यित
- (ख) समूची भारत में सार
- (ग) सहायक कृषि (द्वितीय कृषि योजना (1984-85))

लक्ष्य → खाद्यान्न, तिलहन, दलहन, फल-सब्जियाँ उत्पादन हल्लि।

- उपाय - (क) हल सिंचनी पद्धति।
- (ख) सतह व धरणीय कृषि।

- (ग) लालमूला कृषि - तमाकू उत्पादन।
- पीली कृषि - सरसो उत्पादन।
- गोल कृषि - आलू उत्पादन।

ANSWER BOOK

उत्तर पुस्तिका

कॉलम में प्रश्न क्रमांक तथा उपक्रमांक अंकित करें

00	समावेशी विकास व उपाय
00	समाज के हरेक वर्ग को विकास की मुख्य धारा में लाना समावेशी विकास कहलाता है।
00	<u>विशेषता</u>
00	(क) सबसे समान राजनीतिक अधिकार।
00	(ख) विल तक सबकी पहुँच।
00	(ग) अच्छा जीवन स्तर तक सबकी पहुँच।
00	(घ) स्वास्थ्य व लैंगिक शिक्षा की उपलब्धता।
00	लैंगिक मुक्तता।
00	(क) सबसे रोजगार
00	(ख) गरीबी का इन्तकाल।
00	(ग) स्वच्छता व पेयजल का अधिकार।
00	<u>उपाय</u>
00	(क) चुनाव लड़ने व मतदान की स्वतंत्रता।
00	(ख) प्रशासन में जन सहभागिता।
00	(ग) सांस्कृतिक शिक्षा व स्वास्थ्य आवश्यकताओं का विकास।
00	(घ) शैक्षणिक विकास एवं तकनीकी प्रशिक्षण।
00	(ङ) वित्तीय समावेशन।
00	(च) उद्योगिक अवसरचनाओं का विकास।



ANSWER BOOK

उत्तर पुस्तिका

कॉलम में प्रश्न क्रमांक तथा उपक्रमांक अंकित करें

वैश्वीकरण का संकेत पर सभाव

1

2

(1) मल्टीनेशनल कंपनियों का भारत आगमन से संकेतों का सृजन हुआ है।

3

(2) विदेशी तस्करी आगमन से नए उद्योगों की स्थापना सिंहासित किए में उत्पादन बढ़ा है जिससे हमारे की बढ़त होती है।

4

5

(3) तस्करी विदेशी निवेश से नए कंपनियों की स्थापना हुई है। सिंहासित संकेतों का सृजन किया है।

6

7

(4) IT, कामों की नवीन सेवा का निर्माण के क्षेत्र में संकेतों का सृजन है।

8

(5) ज्ञान आधारित व्यवस्था का एक बड़ा संकेतों का सृजन हुआ है।

9

गुणवत्ता संकेत

(6)

(1) धरे हुए उद्योगों का पतन होने से बड़े मात्रा में ईशाल रहित माल संकेतों का सृजन हुआ है।

10

(2) तस्करी हाथों में से मानव शक्ति का निरंतरता है।

11



(11)

मानव शक्ति संकेतों IT, कामों के क्षेत्रों में आया है। जिससे संकेतों का सृजन हुआ है।

Leave Blank

Do not write beyond this line

Leave Blank

रिक्त छोड़ें

रिक्त छोड़ें

ANSWER BOOK

उत्तर पुस्तिका

कॉलम में प्रश्न क्रमांक तथा उपक्रमांक अंकित करें

स्मार्ट सिटी एवं लाभा

□□

□□

प्रारम्भ - 25-June - 2015

उद्देश्य - शहरी अवसंरचना विकास

□□

चयन - 100 शहर , प्रतिभागिता द्वारा

वित्त - सहायक शहर 100 करोड़

□□

लाभ

□□

(1) शहरी सड़क व परिवहन विस्तार।

(2) अपशिष्ट संचयन व्यवस्था।

□□

(3) ब्रेडर बिजुत आपूर्ति।

(4) सार्वजनिक परिवहन व्यवस्था।

□□

(5) ई-गवर्नेंस विकास।

(6) स्वास्थ्य व शिक्षा अवसंरचना का विस्तार

□□

(7) संचार साधनों का विस्तार

□□

(8) स्ट्रीट लाइट एवं पार्कि निर्माण

(9) अपराध नियंत्रण व्यवस्था।

□□

(10) मनोरंजन स्थलों का निर्माण

□□

(11) जल संधारण प्रणाली का विकास

(12) सार्वजनिक स्थान निर्माण

□□

ANSWER BOOK

उत्तर पुस्तिका

प्रश्न क्रमांक तथा उपक्रमांक अंकित करें

एक विदेशी निवेश

एक विदेशी निवेश को निवेश की
इसी कंपनी में जो 10% शेयर पिलाता है
उसे प्रबंधन का अधिकार होता है

लाभ / अर्थव्यवस्था में महत्व

(1) विदेशी निवेशों का निवेश बढ़ता है
तो विदेशी मुद्रा भी बढ़ता है

(2) कंपनियों में प्रबंधन हासिल करने पर
बिहतर कार्यनिष्पादन एवं उत्पादन
बढ़ता है।

(3) उत्पादन बढ़ने से निर्यात बढ़ता है
मौद्रिक आयात घटते हैं।
इससे व्यापार घाटा सुदृढित होता है।

(4) नई कंपनियाँ खोलने पर व्यापक
रोजगार सृजन होता है।

(5) इससे नई तकनीक का आगमन होता है।

(6) प्रतियोगिता में हल्लि होती है जिससे
बहुत लाभ होता है
दुगुणवत्ता बढ़ती है।



Leave Blank
रिक्त छोड़ें

Leave Blank
रिक्त छोड़ें

Do not write beyond this line

Leave Blank
रिक्त छोड़ें

कॉलम में प्रश्न क्रमांक तथा उपक्रमांक अंकित करें

शहरी परिवहन चुनौतियाँ

□□

□□

(1) अधिक सड़क व रेल आवश्यकता।

□□

स्वान सड़क व रेल सब मही की मपफरि
सफल।

□□

(11) इकिक लाभ
शहरी में व्यापक जनसंख्या से इकिक
लाभ की सम्पत्ति प्राप्त है।

□□

(12) प्रदूषण
जीवाश्म इंधन ज जलीन हाइस जीसो रज
PM स्लो का उल्लेख करते हैं।

□□

□□

(13) इंधन लागत
इंधन की बढ़ती लागत शहरी परिवहन
की मंटा बना रहा है।

□□

(14) सम्बन्धित वाहनों में हल्लि।
सम्बन्धित वाहनों की संख्या बढ़ने से
सम्बन्धित स्वर भी बढ़ा है तथा इंधन मोंग
बढ़ी है।

□□

(15) असुरक्षित शरीर व

□□

वाहन की संख्या से व्यापक साही
यह स्थिति कोरोना काल में काफी

□□

(16) सड़कों पर सड़क पैदा कर सकते हैं।

□□

सड़क बढ़ती की भी बरतार



प्रश्न के प्रश्न क्रमांक तथा उपक्रमोंक अंकित करें

गरीबी के मापक

गरीबी रेखा

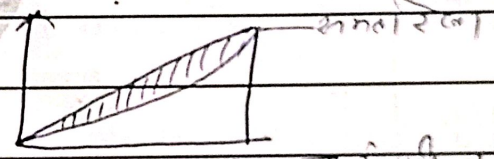
इसका निश्चित नीति उपयोग नहीं है। यह केवल आध्यात्मिक मानक है। इसमें ग्रामीण जिन्हें इस 24000 रु का व शहरी जिन्हें इस 2100 रु के इलेमी निश्चित है। इससे कम उपलब्धता प्राप्त करने के बाले गरीब प्रेमी से माने हैं।

Leave Blank
रिक्त छोड़ें

Do not write beyond this line

(1) आपको गरीबी
2 मिनट काय लगी है वीच माप विधता की माप लीरेका बह-

बहु जितना धनसिमा संवर्धनी कुल माप का संवर्धनी क रेखा के पास उतनी ही माप विधता कम होती है।



(117) गिनी गुणांक → हायांकित सिद्धफल
समतल रेखा के नीचे का सिद्धफल।

(118) सांख्यिक प्रति कर्मि उपयोग
शहरी - 1500 रु मुख्य तं कुल 5 रु
ग्रामीण - 816

Leave Blank
रिक्त छोड़ें



ANSWER BOOK

उत्तर पुस्तिका

कॉलम में प्रश्न क्रमांक तथा उपक्रमांक अंकित करें

लाभ वितरण प्रणाली समाप्त

□□

(1) लाभार्थी चयन के केवल आवास धारण करने वाले का ही राशन कार्ड बनता है।

□□

(1) कभी लाभार्थी हाव लाभ लेना।

□□

(ii) अपकर्षित स्टोरेज अवसरस्यनाए, जिससे समाधान सह जाता है।

□□

□□

(ii) पारदर्शिता में कमी देने से हाल ही में एक में 50 करोड़ का राशन घोषणा हुआ।

□□

□□

(iii) दुर्भाग्य का बंध रहना स्वतः मनमानी करना।

□□

(iv) अच्छे गुणवत्ता के राशनार्थी को बेच कर खराब गुणवत्ता अनाज का वितरण।

□□

(v) सरकार पर माफिके गेस बढ़ता है।

□□

(vi) अपकर्षित गणना को कर्मि की

□□

न्यूनतम जरूरत पूरि नहीं कर सकती।

□□

(vii) फलधन व सक्रियता की उपेक्षा।



ANSWER BOOK

उत्तर पुस्तिका

कॉलम में प्रश्न क्रमांक तथा उपक्रमांक अंकित करें

004

प्रवासन कार्ड एवं उपाय

00

(1) सामाजिक कार्ड

00

(4) विवाह => विवाह से महिलाओं का अल्प प्रवास होता है

00

(5) सामाजिक नियोजन

इससे पीड़ित वी प्रवास करता है

00

(11) आर्थिक कार्ड

00

(4) शिजागर प्राप्ति हेतु उदात्त से यह मा दूसरे राज्यों की ओर प्रवास

00

(5) अच्छे स्वास्थ्य व शिजा हेतु प्रवास
(6) अच्छे जीवन स्तर प्राप्ति हेतु

00

(1111)

राजनीति => निरकुश व अज्ञायी शासन प्रवास हेरिते करता है

00

(12) धार्मिक धार्मिक इलाक व हिंसा अल्पसे (12) का प्रवास करती है

उपाय

00

(1) उदात्तों एवं पिछड़े जिलों में उद्योग स्थापना

00

(2) लुप्त आधुनिक उद्योग विकास

(3) पिछड़े जिलों में बेहतर स्वास्थ्य व शिक्षा

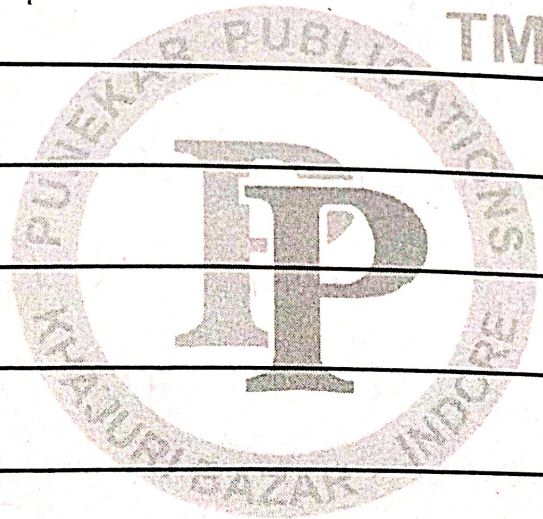


ANSWER BOOK

उत्तर पुस्तिका

क्रमांक तथा उपक्रमांक अंकित करे

- (A) खापी व कुल्हाडी शालन स्थापना
(B) धर्मनिरपेक्षता सर्व सन्धिकुता अपनाना
(C) सामाजिक विद्याना व उदार दृष्टिकोण
से सामाजिक समानता स्थापना /



पुणेकर

ANSWER BOOK

उत्तर पुस्तिका

प्रश्न क्रमांक तथा उपक्रमांक अंकित करें

10

□□

□□

□□

□□

□□

□□

□□

□

□

□

□

उत्तरीय क्षेत्र में एवं योद्धा

भारत गाँवों का देश है जहाँ जनसंख्या का अर्ध भाग ग्रामीण परिवेश में पाई जाती है। इसमें निहित मुँह निम्नलिखित हैं जिनका समाधान करके देश का सर्वांगीण विकास संभव है।

(1) ग्रामीण स्वास्थ्य ⇒ ग्रामीणों में संक्रामक रोगों के प्रति उच्च सुशोषणता, उच्च शिक्षण हस्तु पर संस्थागत स्तर के अभाव में माह हस्तु पर उच्च होगा। साथ ही स्वास्थ्य अवसंरचना अभाव में जीवन प्रत्याशा भी कम है।

(2) ग्रामीण साक्षरता - अक्षरों की तुलना में ग्रामीण साक्षरता प्रतिशत अभी भी निम्न है। इस समाज के वर्गों के बीच यह विषमता भी ज्वावा है। लैंगिक व सामाजिक बिभेद के कारण कुछ वर्ग शिक्षा से वंचित हैं।

(3) ग्रामीण आवास - ज्यादातर आवास उच्च स्तर के नहीं हैं जो कि आपदा से उभरी भी लक्ष्य हो सकते हैं।

Leave Blank
रिक्त छोड़ें

Do not write beyond this line

Leave Blank
रिक्त छोड़ें



कॉलम में प्रश्न क्रमांक तथा उपक्रमांक अंकित करें

□□

1. शामनीय स्ना-कृत

शामनीय में मूल मिलासी एवं अपशिष्ट प्रबंधन

□□

पर ध्यान नहीं दिया जाता।

□□

2. शामनीय सार

शामनीय में लुधिय, लखु इतर उद्योगों में
निवेश हेतु विलीन संस्थानों की कमी है

□□

□□

3. सामनीय सार

भारत में सभी सामनीय बारहमासी सड़कों में

□□

शहरी क्षेत्रों में अभी दुर्लभ नहीं पाया जा रहा

माल विपणन परियोजना आदि समाप्त।

□□

4. साम उद्योग

उद्योगों में अवसंरचना एवं वित्त के अभाव के

□□

कारण उद्योगों की स्थापना नहीं हो पाती।

□□

5. बुझा

शामनीय क्षेत्रों में विद्युत की लगातार घटती

□□

वाली कमी आम है। इससे सामनीय

□□

शिक्षा, लुधिय, उद्योगों पर बुरा असर होता है।

□□

6. सामाजिक व लैंगिक विशेष स्वरूप से हस्तित



ANSWER BOOK

उत्तर पुस्तिका

मोडल

कौशल में प्रश्न क्रमांक तथा उपक्रमांक अंकित करें

(1) प्रसाव. जलमयीन स्वतन्त्र मिशन (NRMAM) 2005

जलमयीन में स्वतन्त्र उच्च कक्षा, जहाँ प्राथमिक उपचार, स्वास्थ्य, की सुविधाएँ। साथ ही 1 AMM व संभवतः 1 आयुष डाक्टर नियुक्त किए जाते हैं।

(11) सर्वशिक्षा अभियान (2001)

सभी जलमयीन में विद्यालय निर्माण एवं 6-पक्षी के बच्चों को निःशुल्क प्राथमिक शिक्षा एवं माध्यमिक शिक्षा

(111) प्रधान मंत्री आवास योजना (2015)

सभी लक्ष्य लोग जिन्हें प्राप्त पक्का आवास नहीं होता उन्हें सरकार पक्का आवास हेतु वित्त उपलब्ध कराती है। राशि = 1.5 लाख

(112) स्वच्छ भारत मिशन

जलमयीन में शौचालय निर्माण प्रोत्साहन यथा देना।

(113) प्राथमिक स्वास्थ्य समिति एवं किसान क्रेडिट

जलमयीन वित्त व्यवस्था हेतु



ANSWER BOOK

उत्तर पुस्तिका

कॉलम में प्रश्न क्रमांक तथा उपक्रमांक अंकित करें

□□

संघान मैत्री गतम लड्डु योडना (२०००)

□□

गतमो डी वारहमाती सड्डो डारा शहल्लो जे
लोडी मयत।

□□

सीआरप योडना (२००३)

गतमो १००० गतमो का विद्युती करं

□□

पुरा (PURA) (२००३)

□□

गतमो वीवरीयता निमी

विद्युत

□□

आवास

□□

अपडल

□□

धोचाल्य

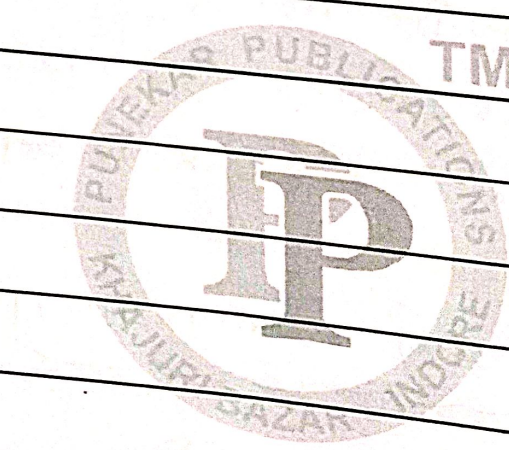
□□

सड्डु

□□

लीडिम

□□



पुणेकर

ANSWER BOOK

उत्तर पुस्तिका

प्रश्न में प्रश्न क्रमांक तथा उपक्रमांक अंकित करें

भारतीय अर्थ व्यवस्था की वर्तमान स्थिति

17 उपारीकरण

1991 के आर्थिक सुधारों के प्रमुख कारणों में परमिता, व कोटा प्रणाली का अन्त किया गया। सरकारी हस्तक्षेप कम किया गया है। इससे मूल्य की गति बाजार में नियंत्रित हो रही है।

111 निजीकरण

उत्पादन की क्षमता को सरकार स्वयं की है। अब इसे निजी क्षेत्र को हस्तांतरित कर रही है। सरकारी एकाधिकार के क्षेत्र घटाने का प्रयत्न किया जा रहा है। निजीकरण को हस्तांतरित किया जा रहा है।

112 वैश्वीकरण

भारत वस्तु सेवा, पूंजी, प्रमत्त आवागमन हेतु समस्त देशों के लिए खोला गया है। वस्तु एवं निवेश की मात्रा पर कोई प्रतिबंध अब नहीं है।

Leave Blank
रिक्त छोड़ें

Do not write beyond this line

Leave Blank
रिक्त छोड़ें



ANSWER BOOK

उत्तर पुस्तिका

कॉलम में प्रश्न क्रमांक तथा उपक्रमांक अंकित करें

□□

(111) कृषि का ~~जडी~~ में बढ़ती संख्या
जवा

□□

माह 15.87% ही जलपत्र में योजन

□□

(112) सेवा क्षेत्र का बढ़ती आरांश

□□

~~जडी~~ का 52% भागी सेवा क्षेत्र
कारा दिया जाना है

□□

(113) अवसंरचना विकास - रोड, रेलवे
विद्युत, पोर्ट आदि विकास

□□

□□

(114) ज्ञान आधारित अवसंरचना का विकास

□□

भारत में IT कोचिंग सेंटरों आदि

□□

ज्ञान आधारित अवसंरचना का नया
क्षेत्र स्थापन कर रहे हैं।

□□

(115) विदेशी निवेश अनुकूल माहौल

□□

बेहतर अवसंरचना, उफारतिपत्र व शहल

□□

अनुमतिपूर्ण विदेशी निवेश आश्चित्त करती हैं।
उदाहरण के तौर पर 40 बिलियन डॉलर का फंड मिला।



Leave Blank

Do not write beyond this line

Leave Blank

ANSWER BOOK

उत्तर पुस्तिका

कौशल्य में प्रश्न क्रमांक तथा उपक्रमांक अंकित करें

Leave Blank
रिक्त छोड़ें

Leave Blank
रिक्त छोड़ें

Do not write beyond this line

Leave Blank
रिक्त छोड़ें

1) विनिर्माण क्षेत्र की लापरवाही

2) वायोटैक उ आइ-टी, कामी जैसे नवीन क्षेत्रों का बढ़ता आयतन।

3) आपार घात कम हो रहा है-
क्यों कि 2018 में 303 मिलियन डॉलर का निर्यात किया गया।

4) राजकीय घात कम हुआ है।

5) गरीबी पर विशेष सुधार नहीं।

5) वर्ल्ड बैंक के अनुसार 224 मिलियन लोग अभी भी गरीबी रेखा के नीचे हैं।

लापरवाही ज़ोबेन हंगर प्रेवेंशन में 94% और ग्रामीणों में पौष्टिकता में भी रक्तान है।

6) जीवन स्तर में विशेष सुधार नहीं।

भारत में साक्षरता, स्वास्थ्य अवसंरचना एवं जीवन प्रत्याशा उ माह हूड पर उ खराब प्रदर्शन।



कॉलम मे प्रश्न क्रमांक तथा उपक्रमांक अंकित करे

सर्वेक्षण सरकार द्वारा औद्योगिक विकास

□□

रूपरेखा =>

□□

(1) उद्योग संबंधित नीति - 2015

□□

सापेक्ष => (प) अवसंरचना विकास < शक्ति
अभाव

□□

(b) निवेश अनुबल माहौल तैयार करना।

(c) निजी सहभागिता बढ़ाना

□□

(d) स्थायी लोगों हेतु रोजगार बढ़ाना।

(e) पर्यावरण का ध्यान रखते
विद्यमान।

□□

(f) अनुकूलित अर्थीय विकास

□□

(g) गरीब वर्गीयों को लाभ।

(h) सरल सरकारी अनुमतिपत्र।

□□

(11) सर्वेक्षण

□□

(a) चम्बल सर्वेक्षण - 415 किमी

शिव - मुर्ना - जवाहर

□□

(12)

इंडस्ट्रियल कोरिडोर

□□

(a) औद्योगिक - बीना - हिल, स्वास्थ्य, शक्ति

□□

(b) औद्योगिक - इंदौर - कामी, IT, स्वास्थ्य

(c)

आदि अवसंरचना



जबलपुर - सिंगरौली

ANSWER BOOK

उत्तर पुस्तिका

सूचक क्रमांक तथा उपक्रमांक अंकित करे

(1) इस स्ट्रिमल क्लस्टर

(4) आती क्लस्टर - पीथमपुर

(5) ज्वेलरी क्लस्टर - जबलपुर

(2) उद्योग मित्र योजना

उद्योग बिकास हेतु वित्त सहाय्य स्वरु
अनुमति प्राप्त करना।

(3) 4 अरब से ज्यादा की धारिता में
का 40% फंडिंग की योजना।

(4) उद्योग वित्त सीमा का निर्धारण
कर निवेश आकर्षित करना।

(5) रुचि आधारित उद्योग हेतु
6 बूड पार्कों का निर्माण निमरानी
जगाखेडी, मनेरी, बरेगास में निर्माण

(6) पिछड़े क्षेत्रों में औद्योगिकीकरण पर
कृषि स्वरु कर में छूट।

ANSWER BOOK

उत्तर पुस्तिका

लम मे प्रश्न क्रमांक तथा उपक्रमांक अंकित करे

4 निविदाओं को जानकारी व सुरिस्था हेतु सिगल बिन्दी सिस्टम।

5 बिन्त संबंध

(अ) मा.स. उद्योग विकास निगम - 1965

(ब) मा.स. लघु उद्योग निगम - लघु उद्योगों का बिन्तपोषण।

(ग) मध्य प्रदेश हाथियार निगम - प्रशिक्षण, बिन्त, बिपन्न का कार्य।

6 सम्पूर्ण विद्युतीकरण का लक्ष्य रखा गया।
रक दरें कम रखी गई हैं।

SEZ की व्यापना द्वारा नियमित होलाहन।

7

Leave Blank

Do not write beyond this line