

मुख्य परीक्षा

म.प्र. लोक सेवा आयोग

प्रश्न क्रमांक

1 B

कोल बड मचेत भंडार

मध्य प्रदेश में हाल ही में गणतंत्र की शहडोल में कोल बड मचेत के भंडार प्रायः खुल हैं।

E

जबाली परियोजना

राज्य में सर्व भोपाल में पास जाने वाले बुद्ध व बुद्धिया समुदाय में वैश्वानर की समाप्ति करने व पुनर्वास करने की शासन की योजना।

2

औसत ताप

औसत ताप किसी पेक्ष विशेष में वर्ष किसी विशिष्ट समय में निम्न तापों का औसत होता है।

जैसे की पृथ्वी का औसत ताप 15°C होता है।

प्रश्न क्रमांक

मुख्य परीक्षा
म.प्र. लोक सेवा आयोग

नीचे हाशिए में नहीं लिखें

डीवाल प्रस्कृतन

जब किसी ललाशय में सुपोषण बढ़ता है अर्थात् पोषको एवं रासायनो की मात्रा तीव्रता से बढ़ती है तो उस ललाशय में डीवाल तीव्रता से हलिकर उसे हटाने की देता है।

यह प्रकृतित जल के संकेत है।
ऐसे जल का U.O.D. अध्याप्य होता है।

ला-नीना

यह प्रशान्त महासागर के उष्ण-उत्तरीय क्षेत्र में घटित होते वाली घटना है।

इस दौरान दक्षिणी गोलार्ध सू-चक्रों प्रचलित रहता है तो सापारिकि प्रबल प्रशक्त होती है। ऐसे में पेरु तट का ताप सामान्य रहता है और आर्जीप मातलून की मजबूत रहता है।

मुख्य परीक्षा

म.प्र. लोक सेवा आयोग

प्रश्न क्रमांक

I

मेघालय का पठार

(क) भ्राय्पा लीपीय पठार का अंग।

(ख) उच्च बर्फी क्षेत्र (> 2000 cm)

(ग) सहाय्यरित बर्फी की उपस्थिति।

(घ) क्षीणशम स्थितों के अछाद मौसम।

II

बादलों का कटना

उच्च आर्द्रता कारण किछ कुछ मेघ जब पर्वतों द्वारा आर्द्रता तटीयों से ऊपर उठाए जाते हैं तो उनकी आर्द्रता कारण सामर्थ्य घट जाती है और वे कम समय में ही अतिवृष्टि काय बाढ़ की स्थिति पैदा कर देते हैं।

उदाहरण - उत्तर पर्वतीय क्षेत्र।

उदाहरण - उत्तराखण्ड बाढ़ - उदाहरण।

उदाहरण - उत्तर पर्वतीय क्षेत्र।

उदाहरण - उत्तराखण्ड बाढ़ - उदाहरण।

प्रश्न क्रमांक

मुख्य परीक्षा
म.प्र. लोक सेवा आयोग

नीचे हाशिएं में नहीं लिखें

k

सुनामी चेतावनी प्रणाली

भारत में होन्गकांग (HONGKONG) में

सुनामी चेतावनी प्रणाली स्थापित की गई है।

यह प्रणाली आपदा से पूर्व सुनामी की सूचना प्रशासन को तबत होगा ताकि आपदा से निपट निर्माण किया जा सके।

2

सरगोसा सागर

(क) उपतलाविक महासागर का अंग

(ख) सरगासम शीबल की प्रथातता

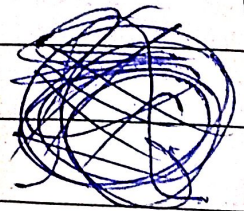
m

इन्डोलेल बर्ग

(क) पवन निर्मित ख्यला कृति

(ख) जब चहानी को पवन अपरहित करे।

(ग) संरचना- गुम्बदाकार



मुख्य परीक्षा

म.प्र. लोक सेवा आयोग

प्रश्न
क्रमांक

M

राष्ट्रीय रबाध प्रसंस्करण मिशन

(क) उद्देश्य

रबाध प्रसंस्करण उद्योगों का विकास

अग्रगामी - पश्चगामी आवश्यकता सुनिश्चितता

महल - (क) कृषि आधारित उद्योग

(ब) प्रवासन, बेरोजगारी समस्या का हल

(क) GDP में 10% वृद्धि लक्ष्य की
संभावना

0

कटिगेशन \Rightarrow कटिलानजन + इरिगेशन

सिंचाई एवं उर्वरक साथ देने की
तकनीक

मुख्य परीक्षा
म.प्र. लोक सेवा आयोग

नाटियाँ

लॉन्ग, डेन, बेलबा, धसान

कृषि-

गेहूँ, ज्वार, चना, तिलहन

पर्यटन-

आरक्ष के किले

क पन्ना राष्ट्रीय उद्यान

प्रश्न क्रमांक

मुख्य परीक्षा

म.प्र. लोक सेवा आयोग

मध्य प्रदेश वन संपदा

नीचे हाशिए में नहीं लिखें

13

मध्य प्रदेश में 77व-82 कमी का वन क्षेत्र मौजूद है जो राष्ट्रीय स्तर पर 25.13% है।

वन क्षेत्र में मध्य प्रदेश सर्वोच्च राज्य है।

25.13% है।

वन क्षेत्र में मध्य प्रदेश सर्वोच्च राज्य है।

वर्गीकरण

(संबंधन क्षिति)

आरक्षित

संरक्षित

अव्यक्त

37%

61%

2%

प्रतिबंध कम

पूर्ण प्रतिबंध

कोई प्रतिबंध नहीं

प्रकार (वन आधारित)

सागरीय

साल

मिश्रित

17.88%

16.54%

अधिकतम

जलवायु आधारित

उष्ण उर्ध्वीय

उष्ण उर्ध्व

उष्ण उर्ध्व

पंजाबी वन

आर्द्र पंजाबी

उष्ण पंजाबी

प्रश्न
कर्मिक

मुख्य परीक्षा

म.प्र. लोक सेवा आयोग

कृष्ण कृतिबंधीय पणपारी वन

50 - 100 cm बर्षाजिप

उदाहरण - महुआ, बांस, शीशम

कृष्ण कृतिबंधीय झाड़ पणपारी (100-125 cm)

सागौन, साल, जाफन, हरी

कृष्ण कृति शुष्क पणपारी वन (50-75 cm)

रबर, बकुल, महुआ, बार

नीचे हा
में नहीं

मुख्य परीक्षा

म.प्र. लोक सेवा आयोग

मध्य प्रदेश कृषि विपणन समस्या

नीचे हाशिए में नहीं लिखें

(क) अनियमित मंडिया
 फलालो, आइती के लक्ष्मण के कारण
 लक्ष्मणों की लाभ नहीं

(ख) भंडारण समस्या
 भंडारण अवसरचना की आभाव में
 वस्तु का खराब हो जाना

(ग) सीमित मात्रा
 हीट मात्रा की वजह से लक्ष्य निर्वाह
 तक ही सीमित है

(घ) मानकीकरण
 मानकीकरण यंत्रों का आभाव
 जिससे खराब गुणवत्ता का अनाज
 बेचा जाता है

(ङ) परिवहन समस्या
 परिवहन लागत उच्च होने एवं
 अवसरचना न होने पर अक्षीय
 स्तर पर ही अपना खाना बेचना

न
ंक

मुख्य परीक्षा

म.प्र. लोक सेवा आयोग

3

गलत में ही प्रचार

L

(१) गलत नाप तौल

(५) फलाली

(९) डीमल का फलाला करा तप हो

हाशिप
में लिखें

प्रश्न
क्रमांक

मुख्य परीक्षा

म.प्र. लोक सेवा आयोग

नीचे हाशिप
में नहीं लिखें

श्रीलंका

D

प्रजाति →

सोलेस्टेलायस

वितरण →

झाबुआ, मलीराजपुर, रतलाम

बगी →

श्रीलंका - मिलावा, पेटलिमाँ

समाप्त -

पिहसलासक

कोतवार ग्राम प्रशासन का प्रमुख।

मादी व व भगत विशिष्ट स्थान

लोकप्रिया प्रचलित नहीं।

विवाह -

गोल गंधौ - पलीमा विवाह

भगोरिया - अपहरण विवाह

समगो हीय नहीं।

रत्न सहन

आवास -

उंचे पर्वतीय स्थानों में

पूरी वस्ती रुमशा बनाई

जाती है इन्हें काला कहते हैं।

वस्त्र -

अधिवस्त्र, पगड़ी, धोती

वस्त्रों में सामान्य वस्त्र

आभूषण प्रिय।

प्रश्न क्रमांक

मुख्य परीक्षा

म.प्र. लोक सेवा आयोग

अर्थ व्यवस्था

- (क) कृ. वि. प. धुपात्मन
- (ख) शहरी मजदूरी
- (ग) वनोपज संप्रदा

धर्म → (क) प्रभुसुख देवता - राजापंथ

(ख) हिन्दु धर्म का तत्त्वज्ञान प्रभाव

सिद्धि / अनुमान कृष्ण

(ग) बड़वी → दुर्लभ धर्म

प्रश्न क्रमांक

मुख्य परीक्षा

म.प्र. लोक सेवा आयोग

लेबिक कृषि

नीचे हाशिए में नहीं लिखें

कृषि में रासायनों की जगह लेब उबरिक डीटनाशी का उपयोग कर उत्पादन की प्रक्रिया लेबिक कृषि कहलाती है।

महत्व → (१) मृदा प्रदूषण नहीं होता।

(२) लागत कम

(३) आसानी से उपलब्ध

(४) स्वस्थ को हानि नहीं पहुंचाता

(५) पर्यावरण अनुकूल है।

मध्य प्रदेश में औषधों में लेब उबरिक निम्नलिखित प्रकार से स्थापित की गई है।

साथ ही आसन लेब कृषि उत्पादन हेतु प्रोत्साहन स्वरूप विभिन्न सहायता भी उपलब्ध कराती है।

प्रदेश में बढ़ती मृदा अप सहायता एवं स्वस्थ विसंगतियों के चलते

लेबिक कृषि की ओर रुढ़ बढ़े

डिसान आसक्ति दुष्ट है।

प्रश्न क्रमांक

मुख्य परीक्षा

म.प्र. लोक सेवा आयोग

हिन्दु धर्मशास्त्राद्वारा स्थापित और उच्च
 आय की आकांक्षा से चलते
 आम लक्ष्य इसे नहीं अपना सता है

हलांकि मध्य प्रदेश में इसकी स्थापना
 संभावनाएं हैं कि जो कि लंबे उबरिए हुए
 जो उच्च माल के लिए प्रयुक्त होते हैं
 वे आसानी से उपलब्ध होते हैं
 और कृषि की इस संस्था में
 जान भूमि परम्परागत रूप से
 ही मिले हैं

मुख्य परीक्षा

म.प्र. लोक सेवा आयोग

नीचे हाशिएं में नहीं लिखें

प्रश्न क्रमांक

भारत में भू सम्पत्ती उपाय

भारत में 1955 ने 4- भू सम्पत्ती जिन में बीता है जिसमें उत्तर भारत का पक्कीय व उत्तर पूर्वी भारत एवं गुजरात का कुछ जेहा अति सुमेश्य जेहा है

उपाय ->

(97) ~~भू सम्पत्ती विधेय~~ आपदा रोधी निर्माण

भू सम्पत्ती से होने वाली क्षति को न्यून करने हेतु भू सम्पत्ती अवसंरचना निर्माण

(98) विचक्षण निर्माण

बाँधों, पुलों, या पक्कीय जेहों में निर्माण हाल उस जेहा का वैल्यतिकु अवस्थयन व निर्माण।

या ऐसे जेहों में निर्माण पर प्रतिबंध

(99) सुमेश्य जेहा से लोगों को हताना

मुख्य परीक्षा

म.प्र. लोक सेवा आयोग

प्रश्न
क्रमांक

आवासीय जिंदगी के समीप विकार
प्रतिबंध।

विविध धुनी भाइनिंग (बनन)
के अर्थ

वनिंग सिस्टम.

जो लंबे गतिरिधियो पर नजर रखना
एवं मुख्य डी स्थिति में पूरी चेतावनी

समय समय पर जागृतता के लक्षण

आपडा मोपड वलो डी सुकेइप
जिंदगी में नियुक्ति

जिन्दा तार पर आपडा तरे घन
उपाय।

प्रश्न क्रमांक

मुख्य परीक्षा

म.प्र. लोक सेवा आयोग

नीचे हाशिए में नहीं लिखें

महासागरो मे लवणता क कारक

महासागरो मे लवणता क कारण
की आकृति की जाती है। औसतम
35 ‰ मापी गई है।

कारक

(i) वाष्पीकरण

वाष्पीकरण ज्यादा हो लवणता बढ़ती है
वही सुवीप जिले मे लहो वाष्पीकरण
न्यून, वही लवणता कम।

(ii) घनत्व

समशीप जल का घनत्व लहो ज्यादा
वहो लवणता ज्यादा होती है, वही कि
मायतन कम होती है।

(iii) बर्फी

बर्फी ज्यादा होने पर लवणता घटती
है।

(iv) पवन

पवन क लवणों का एक स्थान से

प्रश्न क्रमांक

मुख्य परीक्षा

म.प्र. लोक सेवा आयोग

अवधि 'कहीं' लवणता ह्मासा ले उही' कम करा सकती हैं

नदी जल

नदी जल की मात्रा जब बढ़ती है तो लवणता घटती है

जल धाराएँ

जब जलधाराएँ अपने स्थाप हिम शैल बंध कर जाती हैं तो लवणता घटती है

प्रश्न क्रमांक

मुख्य परीक्षा

म.प्र. लोक सेवा आयोग

ज्वार मादा उत्पत्ति एवं महत्त्व

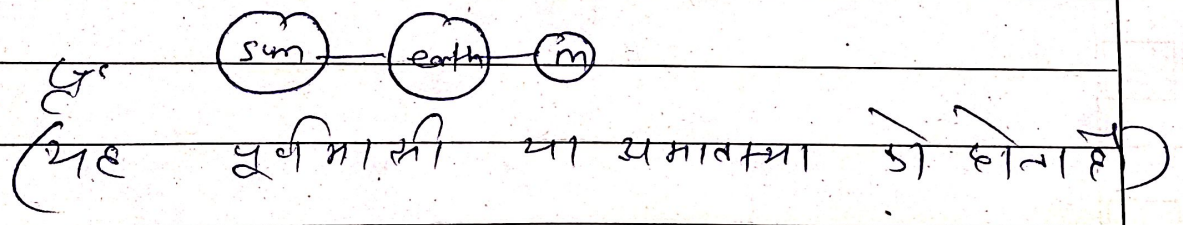
नीचे हाशिए में नहीं लिखें

सूर्य एवं चन्द्रमा की आकर्षण शक्ति के प्रभाव से सागरीय जल की ऊपर उठना ज्वार वही नीचे गिरना मादा उल्लास है।

उत्पत्ति

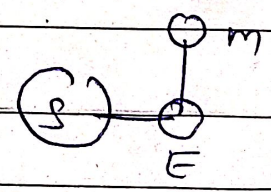
उच्च ज्वार

जब सूर्य चन्द्रमा व पृथ्वी एक सीध में हों तो उच्च ज्वार की स्थिति होती है।



निम्न ज्वार

जब सूर्य, पृथ्वी व चन्द्रमा परस्पर 90° पर होते हैं।



पृथ्वी में एक सिरे में आकर्षण से तथा उसी समय दूसरे सिरे में अपकेंद्रीय बल के कारण ज्वार उठते हैं।

प्रश्न क्रमांक

मुख्य परीक्षा

म.प्र. लोक सेवा आयोग

सामान्यतः दिन में 2 बार ऐसी लिपि होती है

माहत्व →

(क) ज्वालीप कुली का प्रयोग हम वैश्विक कुली के रूप में करते हैं

(ख) बंदरगाहों हेतु जहाज आवागमन में सुविधा

(ग) मुख्य आदि संसाधन तट की ओर आकर्षित ।

प्रश्न क्रमांक

मुख्य परीक्षा

नीचे हाशिए में नहीं लिखें

म.प्र. लोक सेवा आयोग

भारत में (बाध सहसंस्कार संभावना)

रबाध सहसंस्कार उद्योग कृषक, विनिर्मिता एवं विह्वल तथा उपभोगेला को स्नाथ जाता है।
 इससे उच्चे माल को प्रोत्साहन कर उसका मूल्यवर्धन किया जाता है।

संभावनाएँ

क) अश्वनी हवि उत्पादक

उदा०- 284 मिडिकु तन रबाधाय उत्पादन

गोहू, चावल, तिलहन, कल का अश्वनी उत्पादक राज्य।

(11) जलवायु एवं मृदा

भारत की मानसूनी जलवायु व अलग-अलग जलवायु प्रकार हवि की व्यापक रेंज प्रदान करती है।

प्रश्न क्रमांक

मुख्य परीक्षा

म.प्र. लोक सेवा आयोग

काली हवा - उपाम

लेटरहेड - बागानी रुबि

नलेद - स्वाद्या-य हेड उपम

परितीय हवा - कलौ हेड उपयुक्त

(111) उद्योग नीति

(9) 100% PDI एवं सिंगल विंडो सिस्टम

(10) AER (न्याय)

(11) E-NAM पोर्टल

(12) शेजगाह - प्रतिवर्ष 12 लाख शेजगाह की समता

(13) आपिड सिस्टम

GDP का 10% तक हिस्सा बन सकल है

प्रश्न क्रमांक

मुख्य परीक्षा

म.प्र. लोक सेवा आयोग

मृदा अपरदन

नीचे हाशिएं में नहीं लिखें

2

सांस्कृतिक या मानवीय कारकों के प्रभाव से मृदा की परतों का नष्ट होना, उनकी गुणवत्ता गिरना मृदा अपरदन कहलाता है।

कारण

सांस्कृतिक

मानव जनित

↓
वर्षण

↓
अतिचारण

तीव्र पवन

वनोन्मूलन

हिमानी - नदियाँ

वर्षण

तीव्र वर्षण से मृदा का शीत अपरदन होता है। इससे उसकी ऊपरी परत नष्ट हो जाती है।

प्रश्न क्रमांक

मुख्य परीक्षा

म.प्र. लोक सेवा आयोग

तीव्र पवन

तीव्र पवन उपरी सतह का अपरदन करती है कि ऊँची ऊँचे असमतल पर होती है

नदियाँ

नदियों से प्रवाह से शीत के साथ साथ अवनमिका अपरदन होते हैं जिससे गहरे गहरे बन जाते हैं

उदाहरण - चम्बल नदी द्वारा अपरदन

मानव क्षति

वनोन्मूलन

वनोन्मूलन से हवा की परत समझे होती है व जल बहाव का प्रतिरोध की नहीं होता है

चरबी

अतिचारण से उपरी घास व वनस्पति

गुरुकुल आई.सी.एस.

(An institute for civil services)

2nd माला, सुंदरम कॉम्प्लेक्स, भवरकुआँ मेन रोड, इन्दौर
9827462437, 0731-2465085, 0731-2367970

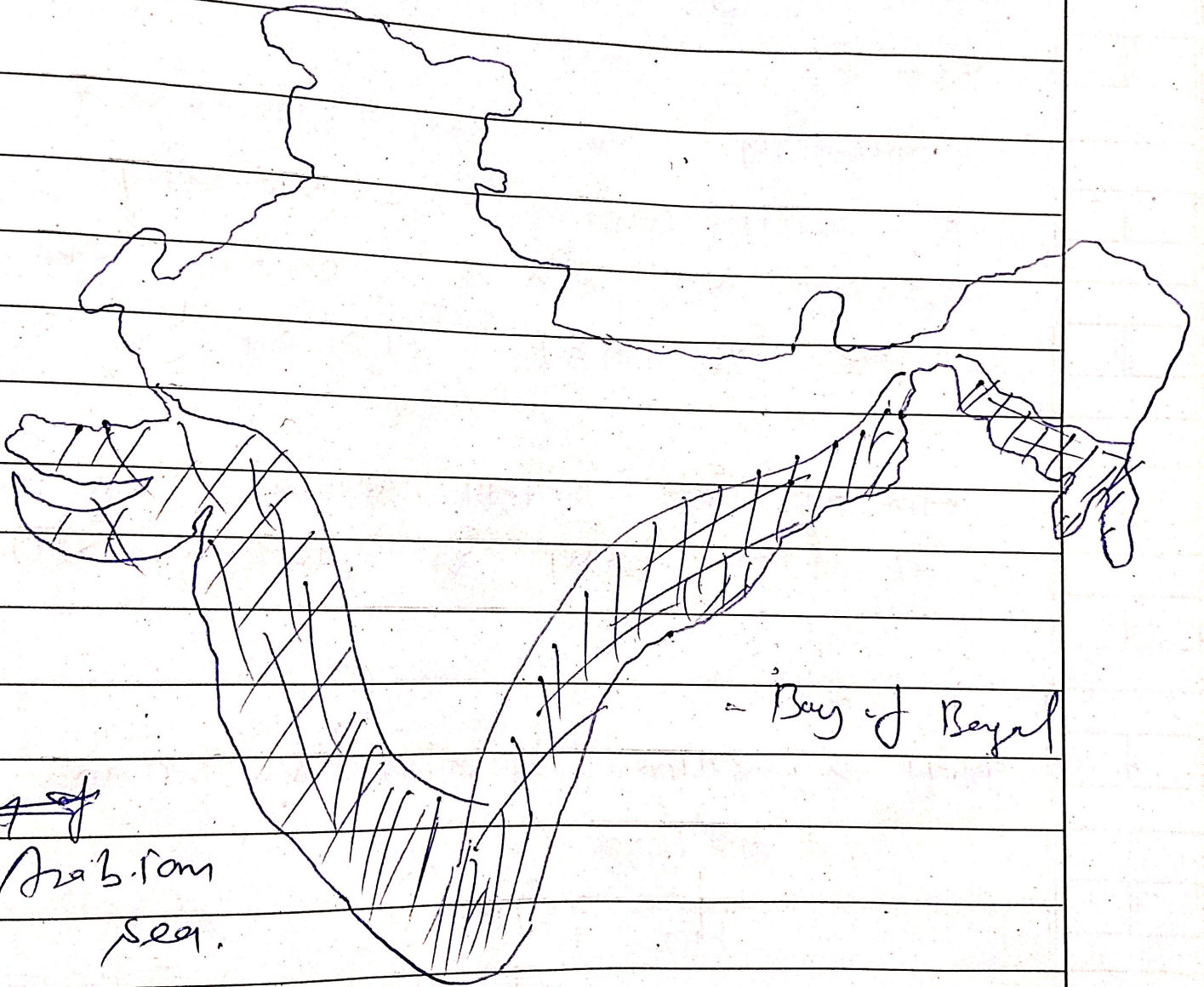
समाप्त से भूमि नष्ट होती है और वर्षा से सीधा सम्पर्क होता है

मुख्य परीक्षा

म.प्र. लोक सेवा आयोग

भारत के चतुर्गत प्रशासित क्षेत्र

नीचे हाशिएं में नहीं लिखें



भारत के चतुर्गत प्रशासित क्षेत्र

प्रश्न क्रमांक

मुख्य परीक्षा

म.प्र. लोक सेवा आयोग

भारत के चक्रवात प्रभावित क्षेत्र

भारत के 9 - राज्य क्षेत्रों को स्थलीय केंद्रित है।

दलबाघरीय एवं माजंगरीय स्थिति के कारण यहाँ दुर्घटना स्थिति चक्रवातों का निर्माण होता है मई से नवम्बर के मध्य होता है।

हाल ही में कान्ची ब वायु चक्रवातों ने निम्न क्षेत्रों को प्रभावित किया।

कान्ची → बंगाल की खाड़ी में निर्मित प्रभावित

L उड़ीसा

पश्चिमी बंगाल

विहार प्रभावित

बिपुरा

आन्ध्र प्रदेश तमिलनाडु अंशतः

वायु - अरब सागर में निर्मित

L प्रभावित - गुजरात, महाराष्ट्र

मुख्य परीक्षा
म.प्र. लोक सेवा आयोग

नीचे हाशिए
में नहीं लिखें

इस प्रकार दोनो सागरों से अस्तछी
बंगाल की खाड़ी के चहुवात -

तमिलनाडु, आन्ध्रप्रदेश, तेलंगाना इतीसा
प.बंगाल को सभाविते करते हैं।

वही साब सागर के चहुवात
केरल, तमिळुनाडु, महापक्ष, गोवा
गुजरात को सभाविते करते हैं।

उपाय

1) आपदा रोधी निर्माण

(क) घर के चितारे उभाया न
निकले हो।

(ख) घर का आकार गोलाकार हो

(ग) घर की छत विज्य आकार
की उभाया।

मुख्य परीक्षा

म.प्र. लोक सेवा आयोग

प्रश्न क्रमांक

1) सिडडिया परवाजे हाट - 2 हों।

2) सुकोप जिल्हा मे तट डे किनारे घर न बनाए।

2) वार्निंग सिस्टम

फार्मोसम सिआग डी चेतावनी डे सम्पडि मे रहें।

3) संभावना होने पर तटीय जिल्हो, बीच मे न जाए।

एक महामारी डे महसूस डे लिख नही लाना चाहिए।

3) आपदा चेधी बल निपुमि

सूचना प्रवि. डे बाद लखि सहियत।

एत संपोर सिस्टम तैयार कए।

मुख्य परीक्षा

म.प्र. लोक सेवा आयोग

नीचे हाशिए
में नहीं लिखें

3

रेल्वे आपरेशन एवं सहायता

आपदा प्रभावित जिलों में रेल्वे
व मोजिन, मेडिकल सुविधा
की व्यवस्था की जाती है।

मुख्य परीक्षा

म.प्र. लोक सेवा आयोग

महासागरीय धारा

प्रश्न क्रमांक

B

उत्पत्ति

महासागरीय जलराशि जब जल, वायु अवरोध, या किसी बल के कारण निश्चित दिशा में गति करता है तो इसे महासागरीय धारा कहते हैं।

ये ठंडी, गति दोनों प्रकृति की होती है और जलवायु पर खासा प्रभाव डालती है।

उत्पत्ति के कारण

(प) पृथ्वी का घूर्णन

पृथ्वी का घूर्णन पश्चिम से पूर्व की तरफ होता है जिससे कोरियोलिस बल के प्रभाव से

जलराशि पूर्व से पश्चिम गति करता है।

उदाहरण - भूमध्य रेखीय जलधारा

प्रश्न
क्रमांक

मुख्य परीक्षा
म.प्र. लोक सेवा आयोग

नीचे हाशिए
में नहीं लिखें

(1) वाष्पीकरण

वाष्पीकरण ज्यादा होने से सागरीप तल घटता है तो ज्यादा ऊँचे तल वाली जगह से जलधारा उभरती है।

(2)

घनत्व

ज्यादा घनत्व वाले सागरी तल से उभर घनत्व वाले जगह से प्रवाह होता है।

(3) पर्वतों का प्रभाव

आपादि पर्वत द्वापिकित्त तल से पूरुब से पश्चिम की मोर जलधाराको का निर्माण करती है। वही पक्षमा पर्वत पश्चिम से पूरुब की मोर से जलधारा

(4) निर्मित होती है।

नीचे हस्त
में नहीं लिखें

मुख्य परीक्षा

म.प्र. लोक सेवा आयोग

प्रश्न क्रमांक

हरित क्रांति

८

विशेषताएँ एवं सभाव

हरित क्रांति एक प्रोग्राम था जिसमें उन्नत बीज उर्वरक एवं डीएनए प्रयोग द्वारा उच्च उत्पादन के लक्ष्य को प्राप्त किया गया।

2 - चरण - 1966-67

- 1984-85

विशेषताएँ

(क) उन्नत बीजों, खादों, उच्च उत्पादन देने वाले बीजों का प्रयोग।

(ख) जलवायु के अनुसार कमल चयन

(ग) उर्वरकों के प्रयोग द्वारा भूमि उर्वरता बढ़ाना

मुख्य परीक्षा

म.प्र. लोक सेवा आयोग

नीचे हाशिए
में नहीं लिखें

1

उन्नत न त एक सि-चाई पद्धतियाँ

2

डीतनाथी, शाकनाथी, जैवनाथी
काय डीट, स्वरपतवा, हृन्तडों
पर निर्माण ।

3

प्रथम चरण में गेहूँ व चावल
को सावधि रखा । (1966-67)

4

द्वितीय चरण (1967-68)
में 14 अन्य राज्यों में चावल
तिलहन, फलहन को होसाहन ।

5

वित्त प्रबंधन करना

6

रन्वोरेल का संयोजना को का
निर्माण ।

7

शु-सुधार को काय हृषियोग्य
जमान का बित्ता करना

8

कसल विभा का प्रबंध

मुख्य परीक्षा

म.प्र. लोक सेवा आयोग

संसारालोक प्रश्नावली

प्रश्न क्रमांक

(1) के रवाधान-य आयात व मुद्रास्वामी की स्थिति से आज 28वम रवाधान उल्लाहन के न डेवल आकृति (व वैलिक पक्ष्य हासिल की ।

(11) रवाध मुद्रा हेतु महत्वपूर्ण उपाय

(111) लक्ष्य व्यापक रही ।

(12) लक्ष्य को उद्योग का एक निष्पत्ति ।

(13) संसारालोक प्रश्नावली

(14) महासत्वा समस्यार

(15) उद्योग का नाश

(16) समाप्त आर्थिक विषमता

(17) जैवनिश्चितता सैद्ध

(18) उपयोगी जीवों की नष्ट होना ।

(19) वडे डिमांडों को लागू सीमान्त